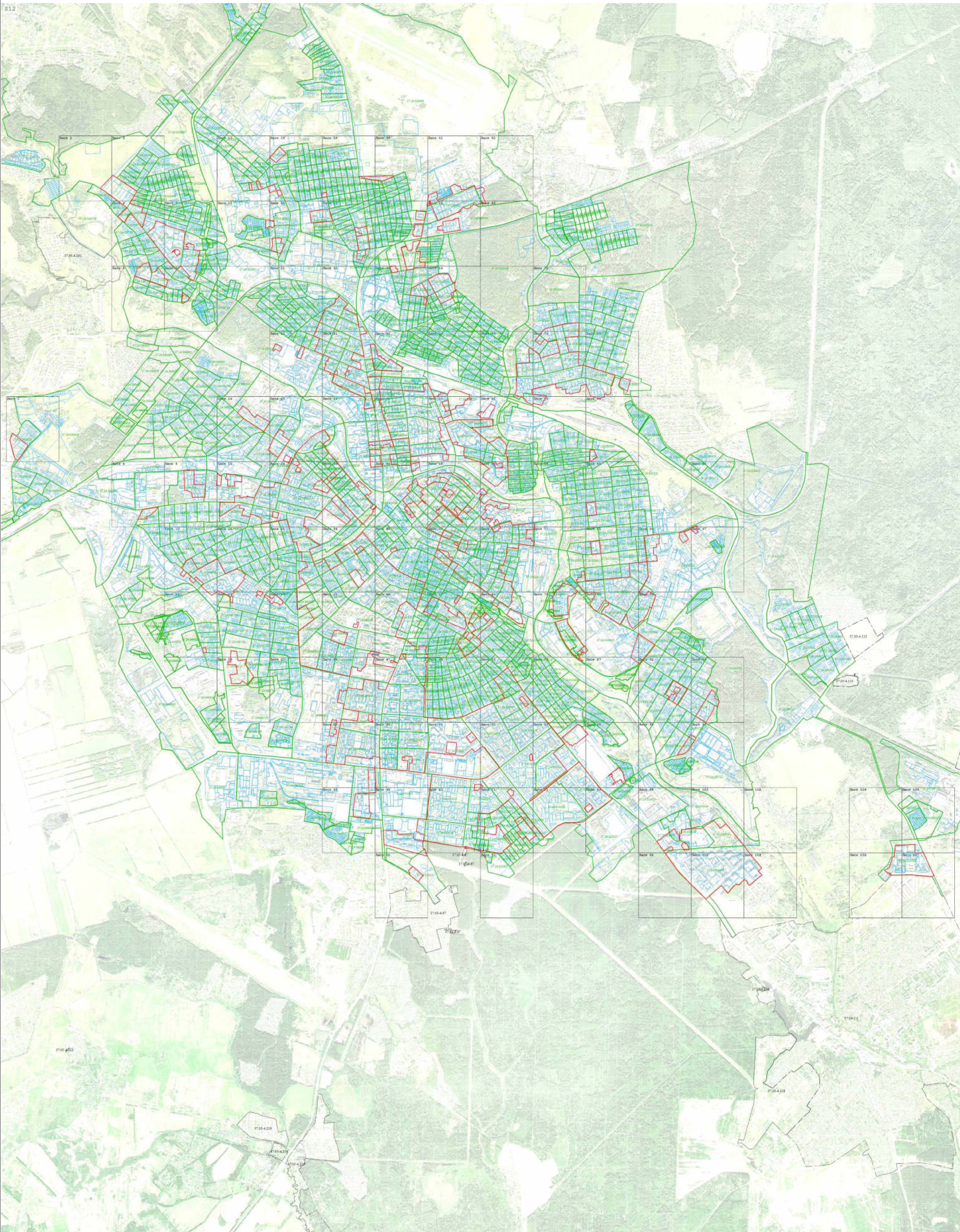


912



Масштаб 1:18 000

Используемые условные знаки и обозначения:

- Граница объекта
- Характерная точка объекта
- Граница населенного пункта, сведения о которой внесены в ЕГРН
- Номер границы населенного пункта, муниципального образования, сведения о которой внесены в ЕГРН
- Граница кадастрового квартала, сведения о которой внесены в ЕГРН
- Номер кадастрового квартала
- Граница земельного участка, сведения о которой внесены в ЕГРН
- Номер земельного участка, сведения о котором внесены в ЕГРН

Подпись: _____ Дата « 13 » сентября 20 22 г.

Место для оттиска печати (при наличии) лица, составившего описание местоположения границ объекта





Подпись: _____ Дата « 13 » сентября 20 22 г.

Место для оттиска печати (при наличии) лица, составившего описание местоположения границ объекта



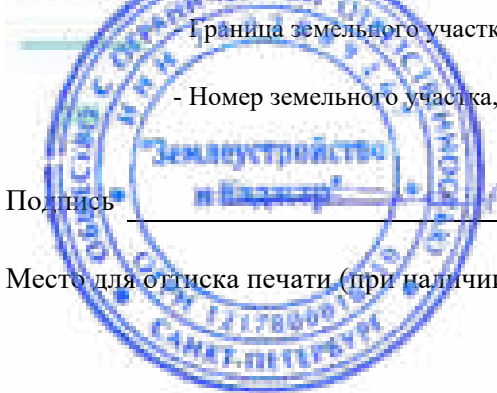
Масштаб 1:1 000

Используемые условные знаки и обозначения:

- Граница населенного пункта, сведения о которой внесены в ЕГРН
- Номер границ населенного пункта, муниципального образования, сведения о которой внесены в ЕГРН
- Граница кадастрового квартала, сведения о которой внесены в ЕГРН
- Номер кадастрового квартала
- Граница земельного участка, сведения о которой внесены в ЕГРН
- Номер земельного участка, сведения о которой внесены в ЕГРН

Подпись _____ Дата « 13 » сентября 20 22 г.

Место для оттиска печати (при наличии) лица, составившего описание местоположения границ объекта



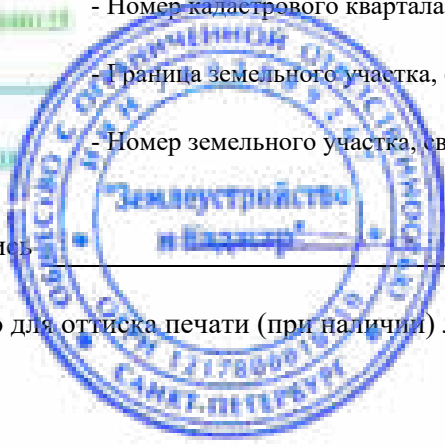


Масштаб 1:1 000

- Используемые условные знаки и обозначения:
- Граница объекта
 - Характерная точка объекта
 - Граница населенного пункта, сведения о которой внесены в ЕГРН
 - Номер границы населенного пункта, муниципального образования, сведения о которой внесены в ЕГРН
 - Граница кадастрового квартала, сведения о которой внесены в ЕГРН
 - Номер кадастрового квартала
 - Граница земельного участка, сведения о которой внесены в ЕГРН
 - Номер земельного участка, сведения о котором внесены в ЕГРН

Подпись _____ Дата « 13 » сентября 20 22 г.

Место для отиска печати (при наличии) лица, составившего описание местоположения границ объекта





Масштаб 1:1 000

Используемые условные знаки и обозначения:

- Используемые условные знаки и обозначения:**
- Граница объекта
 - Характерная точка объекта
 - Граница населенного пункта, сведения о которой внесены в ЕГРН
 - Номер границы населенного пункта, муниципального образования, сведения о которой внесены в ЕГРН
 - Граница кадастрового квартала, сведения о которой внесены в ЕГРН
 - Номер кадастрового квартала
 - Граница кадастрового участка, сведения о которой внесены в ЕГРН
 - Номер земельного участка, сведения о котором внесены в ЕГРН

Подпись: _____ Дата « 13 » сентября 20 22 г.

Место для оттиска печати (при наличии) лица, составившего описание местоположения границ объекта



Масштаб 1:1 000

Используемые условные знаки и обозначения:

- Граница объекта
- Характерная точка объекта
- Граница насащенного пункта, сведения о которой внесены в ЕГРН
- Номер границ насащенного пункта, муниципального образования, сведения о которой внесены в ЕГРН
- Граница кадастрового квартала, сведения о которой внесены в ЕГРН
- Номер кадастрового квартала
- Граница земельного участка, сведения о которой внесены в ЕГРН
- Номер земельного участка, сведения о котором внесены в ЕГРН

Подпись: _____ Дата « 13 » сентября 20 22 г.

Место для оттиска печати (при наличии) лица, составившего описание местоположения границ объекта

Лист 6



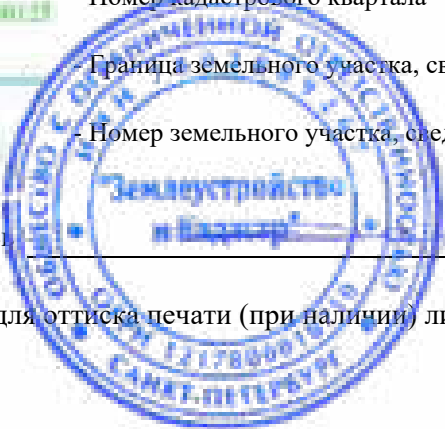
Масштаб 1:1 000

Используемые условные знаки и обозначения:

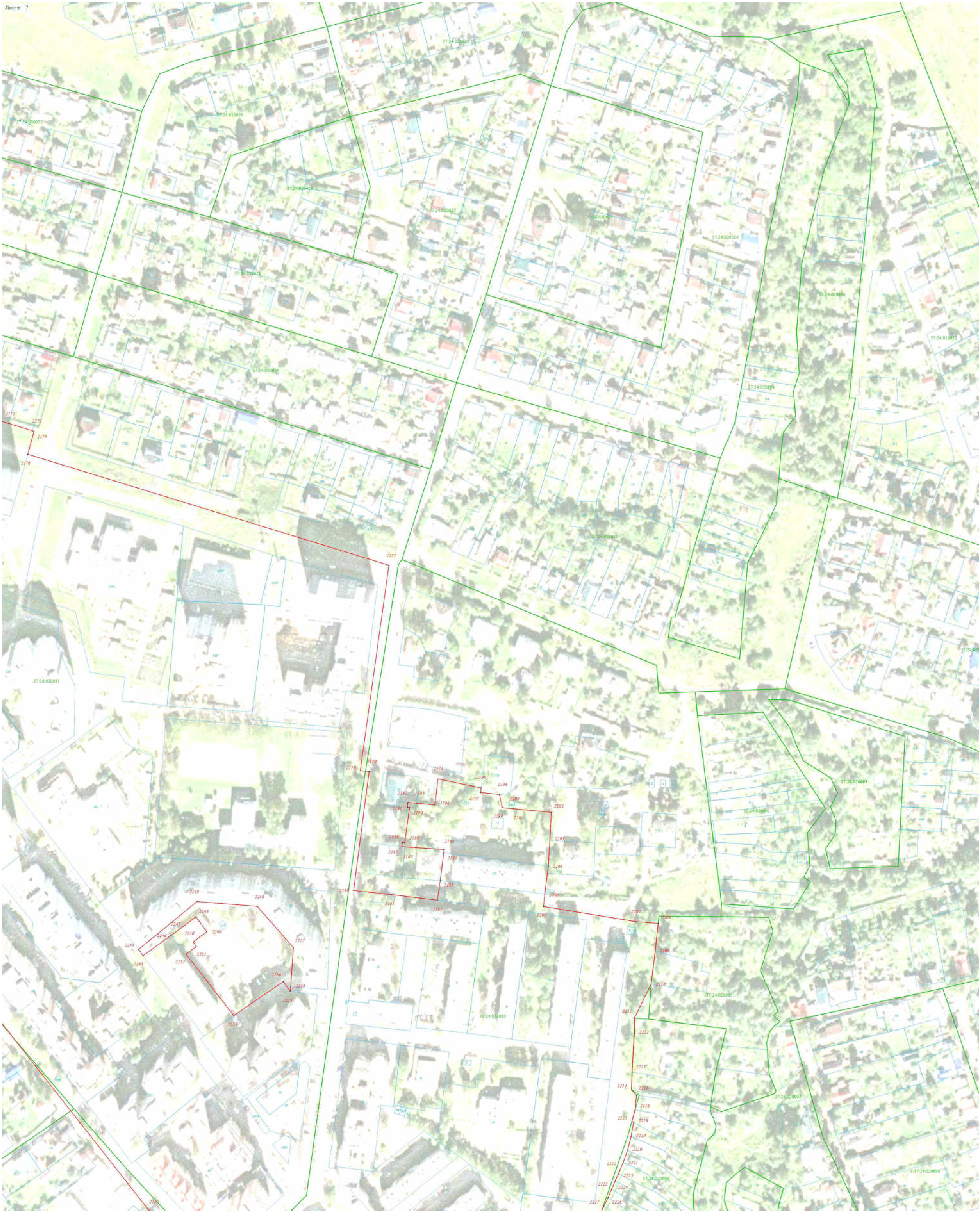
- Граница объекта
- Характерная точка объекта
- Граница населенного пункта, сведения о которой внесены в ЕГРН
- Номер границы населенного пункта, муниципального образования, сведения о которой внесены в ЕГРН
- Граница кадастрового квартала, сведения о которой внесены в ЕГРН
- Номер кадастрового квартала
- Граница земельного участка, сведения о которой внесены в ЕГРН
- Номер земельного участка, сведения о котором внесены в ЕГРН

Подпись: _____ Дата « 13 » сентября 20 22 г.

Место для оттиска печати (при наличии) лица, составившего описание местоположения границ объекта



Лист 7



Масштаб 1:1 000

Используемые условные знаки и обозначения:

- Граница объекта
- Характерная точка объекта
- Граница населенного пункта, сведения о которой внесены в ЕГРН
- Номер границы населенного пункта, муниципального образования, сведения о которой внесены в ЕГРН
- Граница кадастрового квартала, сведения о которой внесены в ЕГРН
- Номер кадастрового квартала
- Граница земельного участка, сведения о которой внесены в ЕГРН
- Номер земельного участка, сведения о котором внесены в ЕГРН

Подпись _____ Дата « 13 » сентября 20 22 г.

Место для отписки (подпись) лица, составившего описание местоположения границ объекта



Масштаб 1:1 000

Используемые условные знаки и обозначения:

- Граница объекта
- Характерная точка объекта
- Граница насащенного пункта, сведения о которой внесены в ЕГРН
- Номер границ насащенного пункта, муниципального образования, сведения о которой внесены в ЕГРН
- Граница кадастрового квартала, сведения о которой внесены в ЕГРН
- Номер кадастрового квартала
- Граница земельного участка, сведения о которой внесены в ЕГРН
- Номер земельного участка, сведения о котором внесены в ЕГРН

Подпись _____ Дата « 13 » сентября 20 22 г.

Место для оттиска печати (при наличии) лица, составившего описание местоположения границ объекта



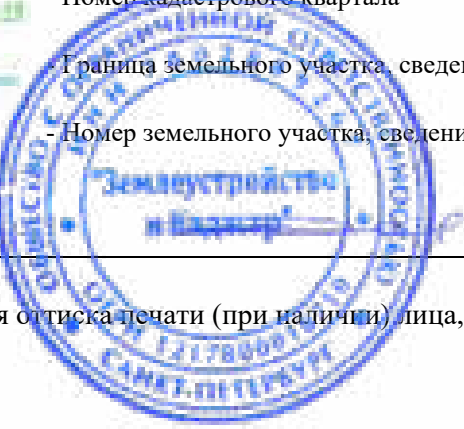
Масштаб 1:1 000

Используемые условные знаки и обозначения:

- Граница объекта
- Характерная точка объекта
- Граница населенного пункта, сведения о которой внесены в ЕГРН
- Номер границы населенного пункта, муниципального образования, сведения о которой внесены в ЕГРН
- Граница кадастрового квартала, сведения о которой внесены в ЕГРН
- Номер кадастрового квартала
- Граница федерального субъекта, сведения о которой внесены в ЕГРН
- Номер земельного участка, сведения о котором внесены в ЕГРН

Подпись _____ Дата « 13 » сентября 20 22 г.

Место для отпечатка печати (при наличии) лица, составившего описание местоположения границ объекта





Масштаб 1:1 000

Используемые условные знаки и обозначения:

- Граница объекта
- Характерная точка объекта
- Граница населенного пункта, сведения о которой внесены в ЕГРН
- Номер границы населенного пункта, муниципального образования, сведения о которой внесены в ЕГРН
- Граница кадастрового квартала, сведения о которой внесены в ЕГРН
- Номер кадастрового квартала
- Граница земельного участка, сведения о которой внесены в ЕГРН
- Номер земельного участка, сведения о котором внесены в ЕГРН

Подпись _____ Дата « 13 » сентября 20 22 г.

Место для оттиска печати (при наличии) лица, составившего описание местоположения границ объекта





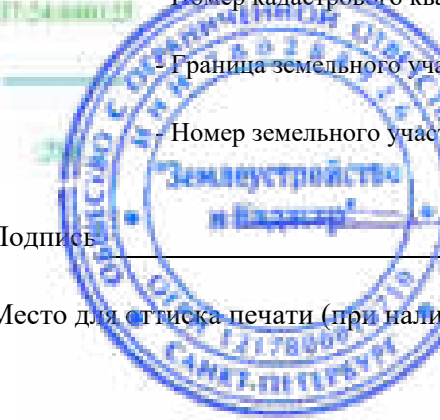
Масштаб 1:1 000

Используемые условные знаки и обозначения:

- Граница объекта
- Характерная точка объекта
- Граница населенного пункта, сведения о которой внесены в ЕГРН
- Номер границы населенного пункта, муниципального образования, сведения о которой внесены в ЕГРН
- Граница кадастрового квартала, сведения о которой внесены в ЕГРН
- Номер кадастрового квартала
- Граница земельного участка, сведения о которой внесены в ЕГРН
- Номер земельного участка, сведения о котором внесены в ЕГРН

Подпись: _____ Дата « 13 » сентября 20 22 г.

Место для оттиска печати (при наличии) лица, составившего описание местоположения границ объекта





Масштаб 1:1 000

Используемые условные знаки и обозначения:

- Граница объекта
- Характерная точка объекта
- Граница насаемого пункта, сведения о которой внесены в ЕГРН
- Номер границ насаемого пункта, муниципального образования, сведения о которой внесены в ЕГРН
- Граница кадастрового квартала, сведения о которой внесены в ЕГРН
- Номер земельного участка
- Граница земельного участка, сведения о которой внесены в ЕГРН
- Номер земельного участка, сведения о котором внесены в ЕГРН

Подпись: _____ Дата « 13 » сентября 20 22 г.

Место для оттиска печати (при наличии) лица, составившего описание местоположения границ объекта





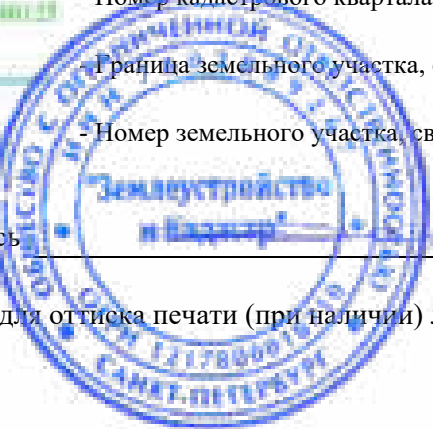
Масштаб 1:1 000

Используемые условные знаки и обозначения:

- Граница объекта
- Характерная точка объекта
- Граница населенного пункта, сведения о которой внесены в ЕГРН
- Номер границы населенного пункта, муниципального образования, сведения о которой внесены в ЕГРН
- Граница кадастрового квартала, сведения о которой внесены в ЕГРН
- Номер кадастрового квартала
- Граница земельного участка, сведения о которой внесены в ЕГРН
- Номер земельного участка, сведения о котором внесены в ЕГРН

Подпись _____ Дата « 13 » сентября 20 22 г.

Место для оттиска печати (при наличии) лица, составившего описание местоположения границ объекта





Масштаб 1:1 000

Используемые условные знаки и обозначения:

- Границы объекта
- Характерная точка объекта
- Граница населенного пункта, сведения о которой внесены в ЕГРН
- Номер границы населенного пункта, муниципального образования, сведения о которой внесены в ЕГРН
- Граница кадастрового квартала, сведения о которой внесены в ЕГРН
- Номер кадастрового квартала
- Граница земельного участка, сведения о которой внесены в ЕГРН
- Номер земельного участка, сведения о которой внесены в ЕГРН

Подпись _____ Дата « 13 » сентября 20 22 г.

Место для оттиска печати (при наличии) лица, составившего описание местоположения границ объекта

Лист 15



Масштаб 1:1 000

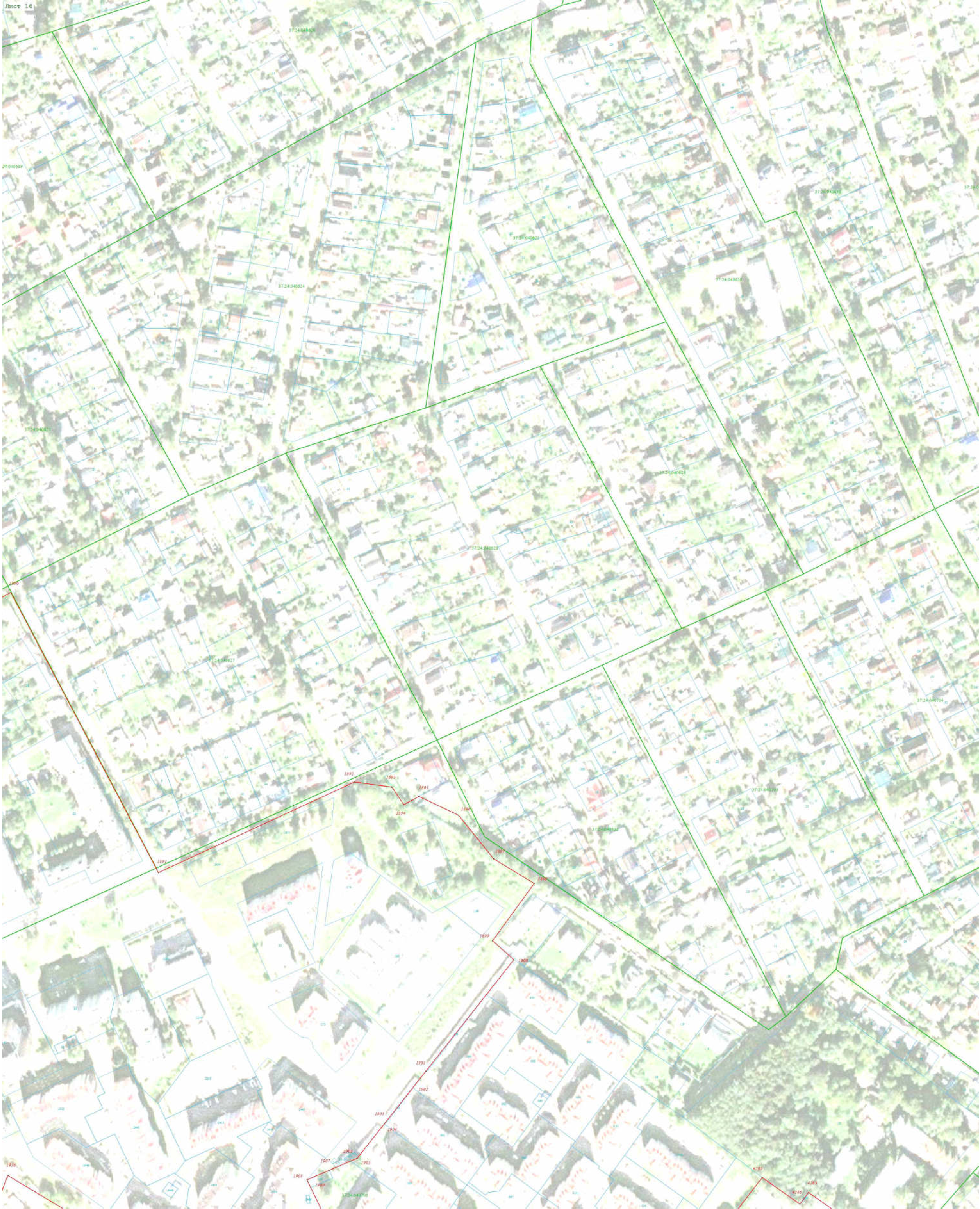
Используемые условные знаки и обозначения:

- Граница объекта
- Характерная точка объекта
- Граница населенного пункта, сведения о которой внесены в ЕГРН
- Номер границы населенного пункта, муниципального образования, сведения о которой внесены в ЕГРН
- Граница кадастрового квартала, сведения о которой внесены в ЕГРН
- Номер кадастрового квартала
- Граница земельного участка, сведения о которой внесены в ЕГРН
- Номер земельного участка, сведения о котором внесены в ЕГРН

Подпись _____ Дата « 13 » сентября 20 22 г.

Место для отбора печати (при наличии) лица, составившего описание местоположения границ объекта



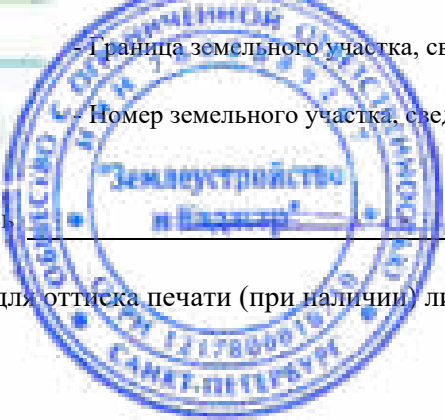


Используемые условные знаки и обозначения:

- Граница объекта
- Характерная точка объекта
- Граница населенного пункта, сведения о которой внесены в ЕГРН
- Номер границы населенного пункта, муниципального образования, сведения о которой внесены в ЕГРН
- Граница кадастрового квартала, сведения о которой внесены в ЕГРН
- Номер кадастрового квартала
- Граница земельного участка, сведения о которой внесены в ЕГРН
- Номер земельного участка, сведения о котором внесены в ЕГРН

Подпись: _____ Дата « 13 » сентября 20 22 г.

Место для оттиска печати (при наличии) лица, составившего описание местоположения границ объекта





17.5400017 - Номер кадастрового квартала.

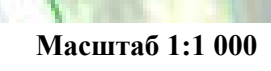
Место для оттиска печати (при наличии) лица, составившего описание местоположения границ объекта



— - Граница объекта
/ - Характерная точка объекта

- Подпись _____ Дата « 13 » сентября 20 22 г.

Место для описания печати (при наличии) лица, составившего описание местоположения границ объекта



Подпись: _____ Дата « 13 » сентября 20 22 г.

Место для отиска печати (при наличии) лица, составившего описание местоположения границ объекта



Масштаб 1:1 000

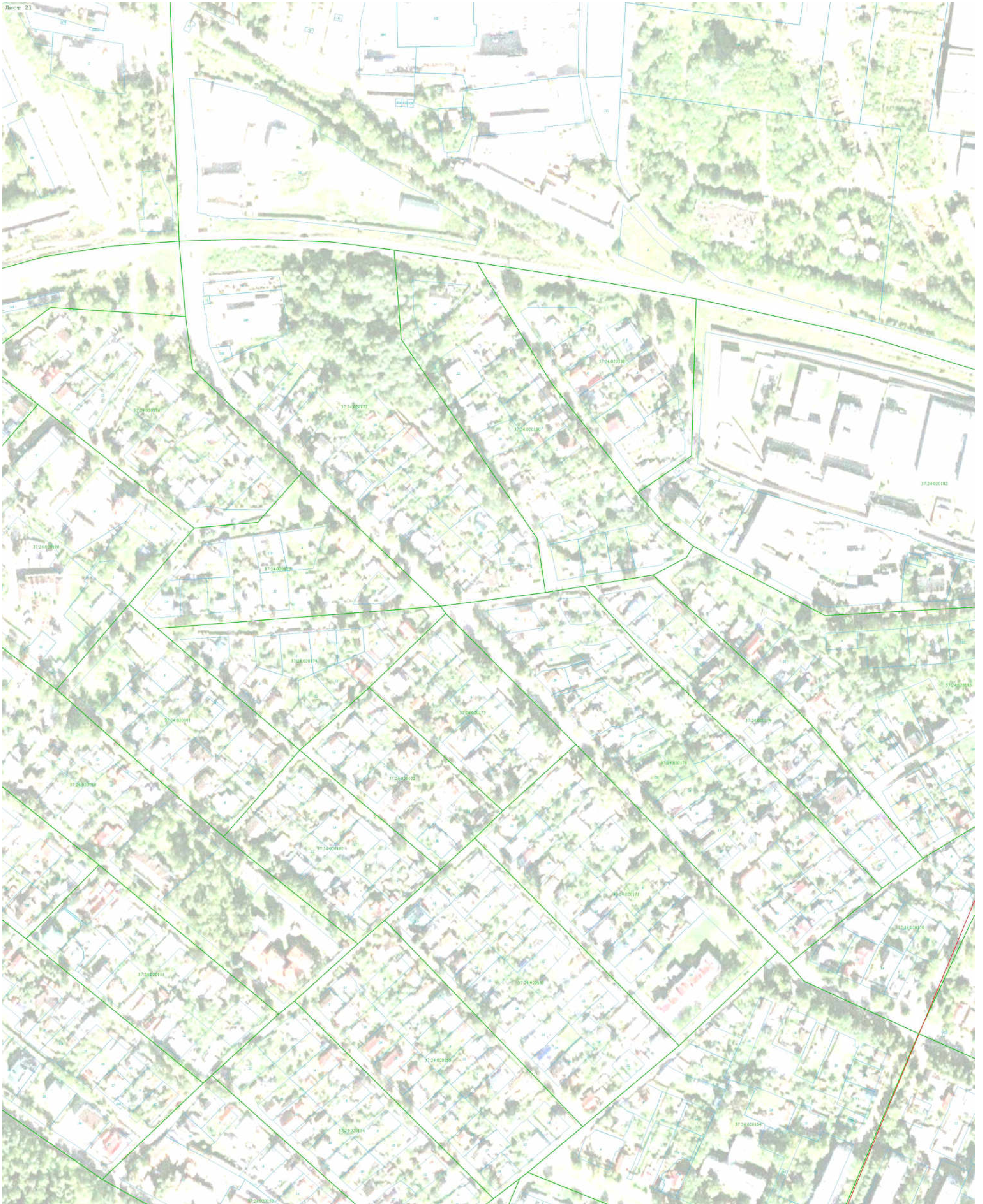
Используемые условные знаки и обозначения:

- Граница объекта
- Характерная точка объекта
- Граница населенного пункта, сведения о которой внесены в ЕГРН
- Номер границы населенного пункта, муниципального образования, сведения о которой внесены в ЕГРН
- Граница кадастрового квартала, сведения о которой внесены в ЕГРН
- Номер кадастрового квартала
- Номер кадастрового участка, сведения о которой внесены в ЕГРН
- Номер земельного участка, сведения о котором внесены в ЕГРН

Подпись: _____ Дата « 13 » сентября 20 22 г.

Место для оттиска печати (при наличии) лица, составившего описание местоположения границ объекта





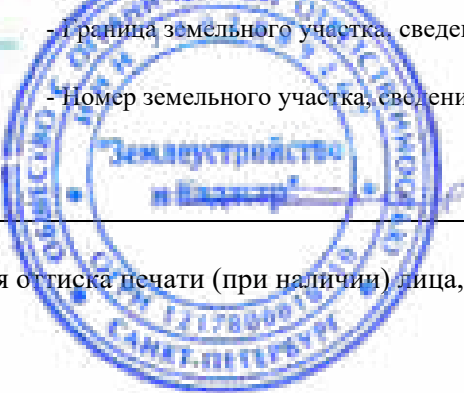
Масштаб 1:1 000

Используемые условные знаки и обозначения:

- Границы населенного пункта и объекты, расположенные в его составе:
- Граница объекта
 - Характерная точка объекта
 - Граница населенного пункта, сведения о которой внесены в ЕГРН
 - Номер границ населенного пункта, муниципального образования, сведения о которой внесены в ЕГРН
 - Граница кадастрового квартала, сведения о которой внесены в ЕГРН
 - Номер кадастрового квартала
 - Граница земельного участка, сведения о которой внесены в ЕГРН
 - Номер земельного участка, сведения о котором внесены в ЕГРН

Подпись _____ Дата « 13 » сентября 20 22 г.

Место для оттиска печати (при наличии) лица, составившего описание местоположения границ объекта





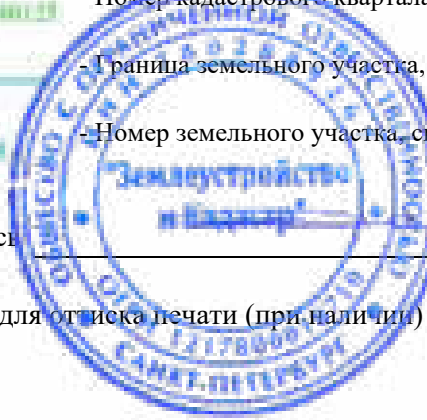
Масштаб 1:1 000

Используемые условные знаки и обозначения:

- Граница объекта
- Характерная точка объекта
- Граница населенного пункта, сведения о которой внесены в ЕГРН
- Номер границы населенного пункта, муниципального образования, сведения о которой внесены в ЕГРН
- Граница кадастрового квартала, сведения о которой внесены в ЕГРН
- Номер кадастрового квартала
- Граница земельного участка, сведения о которой внесены в ЕГРН
- Номер земельного участка, сведения о котором внесены в ЕГРН

Подпись _____ Дата « 13 » сентября 20 22 г.

Место для печати печати (при наличии) лица, составившего описание местоположения границ объекта





- Граница объекта

- Характерная точка объекта

- Граница населенного пункта

- Номер границы населенного пункта, муниципального образования

Государственный университет «Славянский мир»

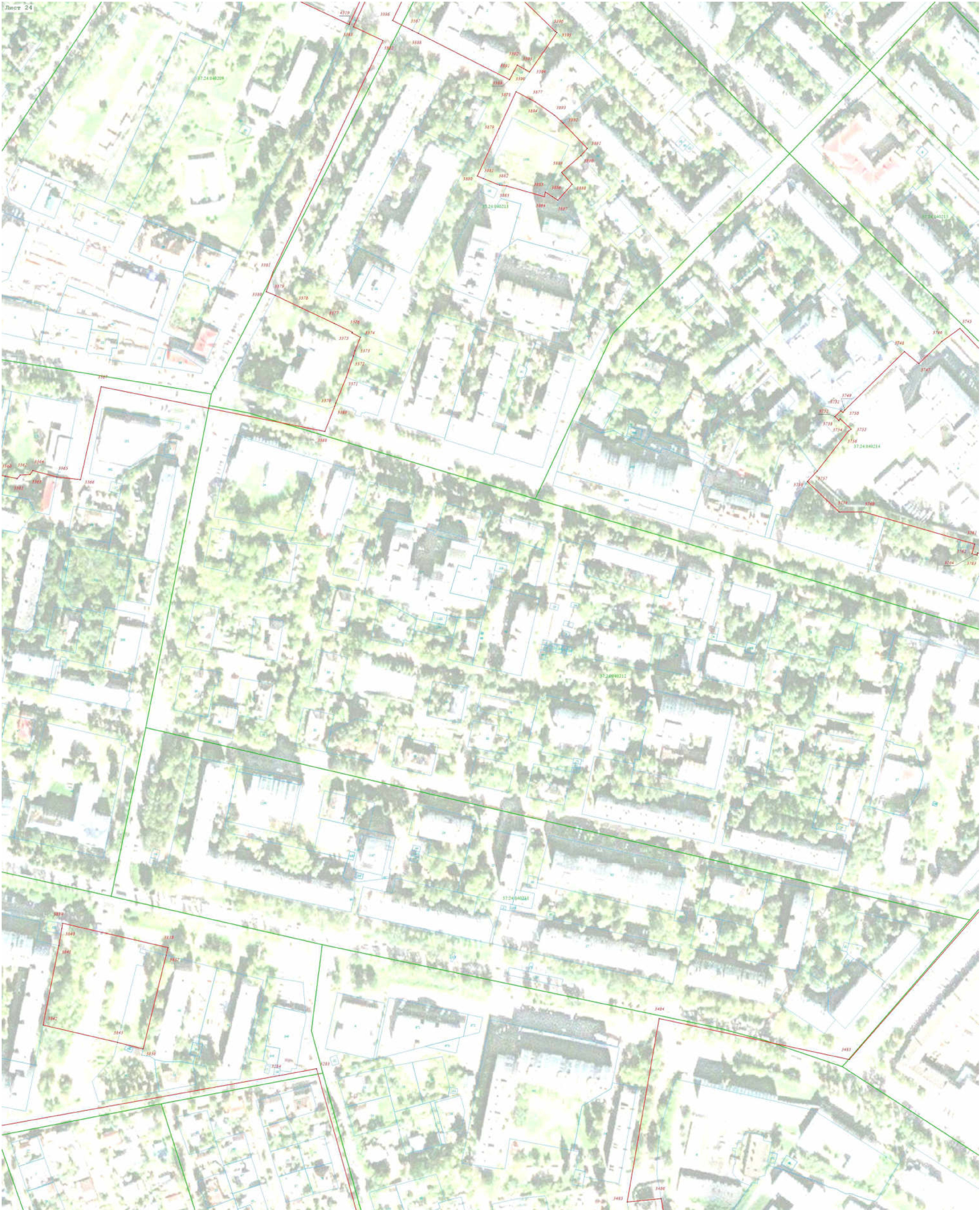
XX

- Номер кадастрового квартала

— граница земельного участка, сведения о которой внесены в ЕГРН

Подпись _____ Дата « 13 » сентября 20 22 г.

Место для оттиска печати (при наличии) лица, составившего описание местоположения границ объекта



Масштаб 1:1 000

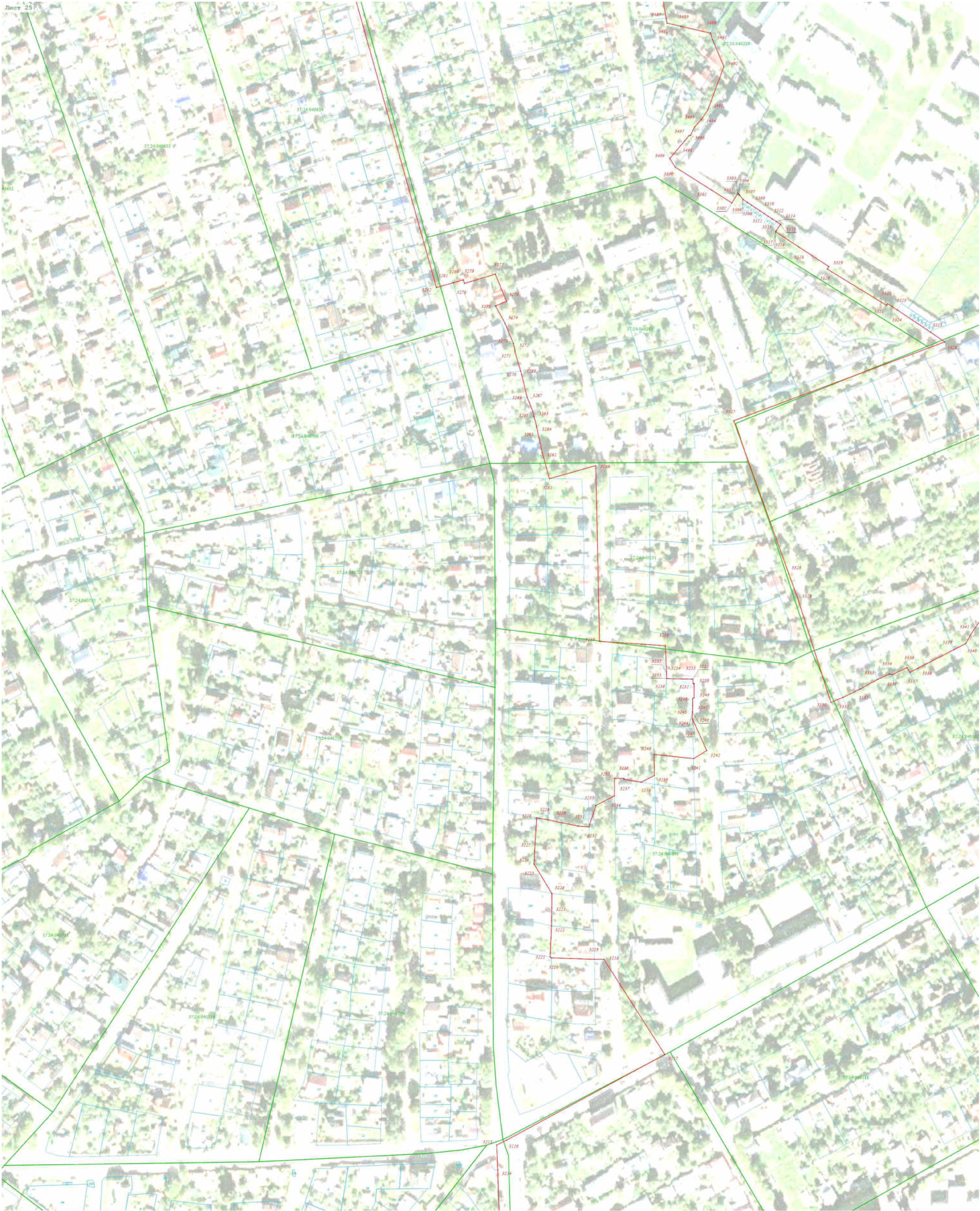
Используемые условные знаки и обозначения:

- Граница объекта
- Характерная точка объекта
- Граница населенного пункта, сведения о которой внесены в ЕГРН
- Номер границы населенного пункта, муниципального образования, сведения о которой внесены в ЕГРН
- Граница кадастрового квартала, сведения о которой внесены в ЕГРН
- Номер кадастрового квартала
- Граница земельного участка, сведения о которой внесены в ЕГРН
- Номер земельного участка, сведения о котором внесены в ЕГРН

Подпись: _____ Дата « 13 » сентября 20 22 г.

Место для оттиска печати (при наличии) лица, составившего описание местоположения границ объекта





Масштаб 1:1 000

Используемые условные знаки и обозначения:

- Граница объекта
- Характерная точка объекта
- Граница населенного пункта, сведения о которой внесены в ЕГРН
- Номер границы населенного пункта, муниципального образования, сведения о которой внесены в ЕГРН
- Граница кадастрового квартала, сведения о которой внесены в ЕГРН
- Номер кадастрового квартала
- Граница земельного участка, сведения о которой внесены в ЕГРН
- Номер земельного участка, сведения о котором внесены в ЕГРН

Подпись _____ Дата « 13 » сентября 20 22 г.

Место для отиска печати (при наличии) лица, составившего описание местоположения границ объекта



- Граница объекта
- Характерная точка объекта
- Граница населенного пункта, сведения о которой внесены в ЕГРН
- Номер границы населенного пункта, муниципального образования, сведения о которой внесены в ЕГРН
- Граница кадастрового квартала, сведения о которой внесены в ЕГРН
- Номер кадастрового квартала
- Граница земельного участка, сведения о которой внесены в ЕГРН
- Номер земельного участка, сведения о котором внесены в ЕГРН

Место для описки печати (при наличии) лица, составившего описание местоположения границ объекта



- Граница объекта
- Характерная точка объекта

- Номер кадастрового квартала

Место для оттиска, печати (при наличии) лица, составившего описание местоположения границ объекта



Масштаб 1:1 000

— Граница объекта

37.015-4.67 - Граница населенного пункта, сведения о которой внесены в ЕГРН

- Номер кадастрового квартала

- Граница земельного участка.

С. 10

Землеустройство

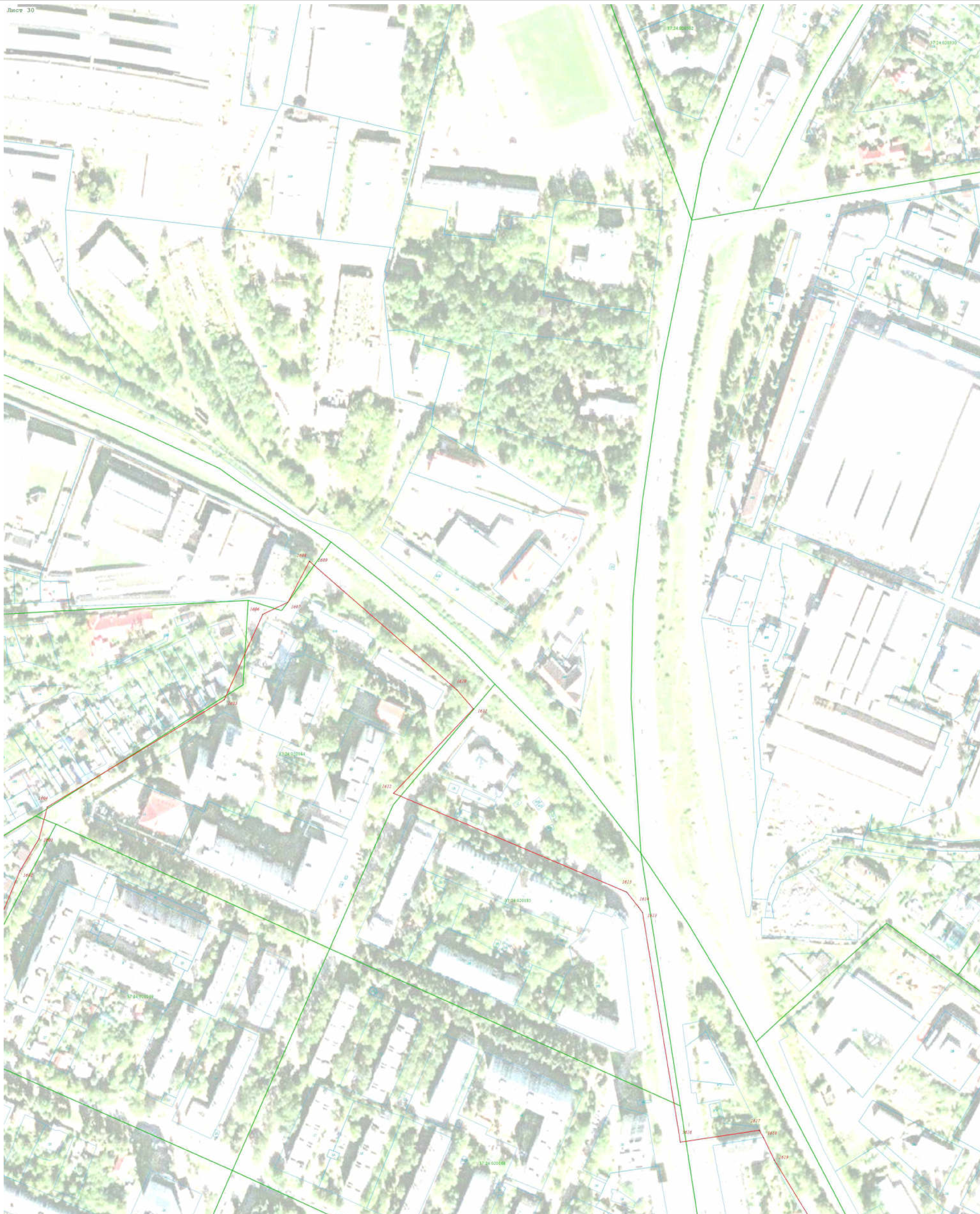
Подпись: _____

Место для отиска печати (при наличии)

Дата « 13 » сентября 20 22 г.

Подпись _____ Дата « 13 » сентября 20 22 г.

Место для оттиска печати (при наличии) лица, составившего описание местоположения границ объекта



Масштаб 1:1 000

Используемые условные знаки и обозначения:

- граница объекта
- Характерная точка объекта
- Граница населенного пункта, сведения о которой внесены в ЕГРН
- Номер границы населенного пункта, муниципального образования, сведения о которой внесены в ЕГРН
- Граница кадастрового квартала, сведения о которой внесены в ЕГРН
- Номер кадастрового квартала
- Граница земельного участка, сведения о которой внесены в ЕГРН
- Номер земельного участка, сведения о котором внесены в ЕГРН

Подпись: _____ Дата « 13 » сентября 20 22 г.

Место для оттиска печати (при наличии) лица, составившего описание местоположения границ объекта



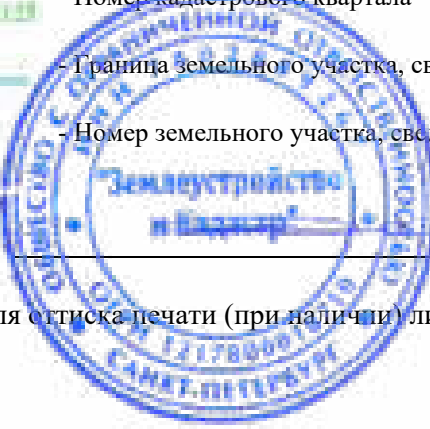
Масштаб 1:1 000

Используемые условные знаки и обозначения:

- Граница объекта
- Характерная точка объекта
- Граница населенного пункта, сведения о которой внесены в ЕГРН
- Номер границы населенного пункта, муниципального образования, сведения о которой внесены в ЕГРН
- Граница кадастрового квартала, сведения о которой внесены в ЕГРН
- Номер кадастрового квартала
- Граница земельного участка, сведения о которой внесены в ЕГРН
- Номер земельного участка, сведения о котором внесены в ЕГРН

Подпись _____ Дата « 13 » сентября 20 22 г.

Место для оттиска печати (при наличии) лица, составившего описание местоположения границ объекта





- Граница объекта
- Характерная точка объекта
- Граница насащенного пункта, сведения о которой внесены в ЕГРН
- Номер границ насащенного пункта, муниципального образования, сведения о которой внесены в ЕГРН
- Граница кадастрового квартала, сведения о которой внесены в ЕГРН
- Номер кадастрового квартала
- Граница земельного участка, сведения о которой внесены в ЕГРН
- Номер земельного участка, сведения о котором внесены в ЕГРН

Подпись _____ Дата « 13 » сентября 20 22 г.

Место для оттиска печати (при наличии) лица, составившего описание местоположения границ объекта



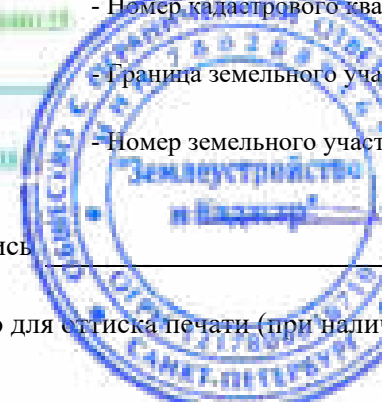
Масштаб 1:1 000

Используемые условные знаки и обозначения:

- Граница объекта
- Характерная точка объекта
- Граница населенного пункта, сведения о которой внесены в ЕГРН
- Номер границы населенного пункта, муниципального образования, сведения о которой внесены в ЕГРН
- Граница кадастрового квартала, сведения о которой внесены в ЕГРН
- Граница кадастрового квартала
- Граница земельного участка, сведения о которой внесены в ЕГРН
- Номер земельного участка, сведения о котором внесены в ЕГРН

Подпись _____ Дата « 13 » сентября 20 22 г.

Место для подписей (подписи) лица, составившего описание местоположения границ объекта





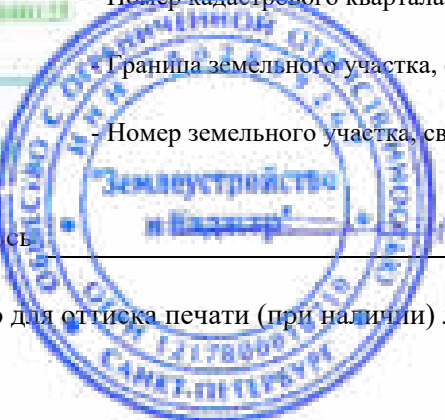
Масштаб 1:1 000

Используемые условные знаки и обозначения:

- граница объекта
- Характерная точка объекта
- Граница населенного пункта, сведения о которой внесены в ЕГРН
- Номер границы населенного пункта, муниципального образования, сведения о которой внесены в ЕГРН
- Граница кадастрового квартала, сведения о которой внесены в ЕГРН
- Номер кадастрового квартала
- Граница земельного участка, сведения о которой внесены в ЕГРН
- Номер земельного участка, сведения о котором внесены в ЕГРН

Подпись: _____ Дата « 13 » сентября 20 22 г.

Место для оттиска печати (при наличии) лица, составившего описание местоположения границ объекта



Лист 35



Масштаб 1:1 000

Используемые условные знаки и обозначения:

- Граница объекта
- Характерная точка объекта
- Граница населенного пункта, сведения о которой внесены в ЕГРН
- Номер границы населенного пункта, муниципального образования, сведения о которой внесены в ЕГРН
- Граница кадастрового квартала, сведения о которой внесены в ЕГРН
- Номер кадастрового квартала
- Граница земельного участка, сведения о которой внесены в ЕГРН
- Номер земельного участка, сведения о котором внесены в ЕГРН

Подпись _____ Дата « 13 » сентября 20 22 г.

Место для подписей (при наличии) лица, составившего описание местоположения границ объекта



- Граница объекта
- Характерная точка объекта
- Граница населенного пункта, сведения о которой внесены в ЕГРН
- Номер граница населенного пункта, муниципального образования, сведения о которой внесены в ЕГРН
- Граница кадастрового квартала, сведения о которой внесены в ЕГРН
- Номер кадастрового квартала
- Граница земельного участка, сведения о которой внесены в ЕГРН
- Номер земельного участка, сведения о которой внесены в ЕГРН

Место для оттиска печати (при наличии) лица, составившего описание местоположения границ объекта



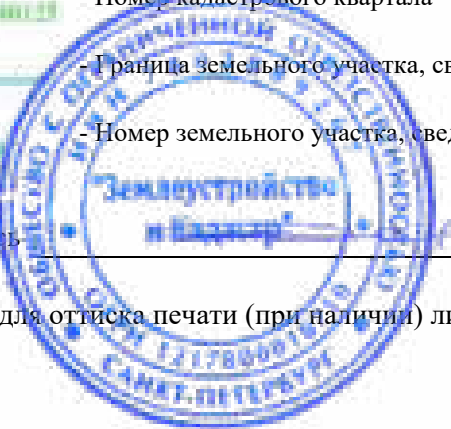
Масштаб 1:1 000

Используемые условные знаки и обозначения:

- Граница объекта
- Характерная точка объекта
- Граница населенного пункта, сведения о которой внесены в ЕГРН
- Номер границ населенного пункта, муниципального образования, сведения о которой внесены в ЕГРН
- Граница кадастрового квартала, сведения о которой внесены в ЕГРН
- Номер зарегистрированного залога
- Граница земельного участка, сведения о которой внесены в ЕГРН
- Номер земельного участка, сведения о котором внесены в ЕГРН

Подпись: _____ Дата « 13 » сентября 20 22 г.

Место для оттиска печати (при наличии) лица, составившего описание местоположения границ объекта





- Граница объекта

- Характерная точка объекта

- Граница населенного пункта, сведения о которой внесены в ЕГРН

- Номер границы населенного пункта, муниципального образования, сведения о которой внесены в ЕГРН

- Номер границы населенного пункта, муниципального образования, с
- Граница кадастрового квартала, сведения о которой внесены в ЕГРН

- Номер кадастрового квартала

- Номер кадастрового квартала
- Граница земельного участка, сведения о которой внесены в ЕГРН

Номер земельного участка, сведения о котором внесены в ЕГРН

Подпись _____ Дата « 13 » сентября 20 22 г.

Место для оттиска печати (при наличии) лица, составившего описание местоположения границ объекта



Масштаб 1:1 000

Используемые условные знаки и обозначения:

- Границы населенного пункта и объекты, расположенные в границах населенного пункта:
- граница объекта
 - Характерная точка объекта
 - Граница населенного пункта, сведения о которой внесены в ЕГРН
 - Номер граница населенного пункта, муниципального образования, сведения о которой внесены в ЕГРН
 - Граница кадастрового квартала, сведения о которой внесены в ЕГРН
 - Номер кадастрового квартала
 - Граница земельного участка, сведения о которой внесены в ЕГРН
 - Номер земельного участка, сведения о котором внесены в ЕГРН

Подпись _____ Дата « 13 » сентября 20 22 г.

Место для оттиска печати (при наличии) лица, составившего описание местоположения границ объекта



Масштаб 1:1 000

Используемые условные знаки и обозначения:

- Граница объекта
- Характерная точка объекта
- Граница населенного пункта, сведения о которой внесены в ЕГРН
- Номер границы населенного пункта, муниципального образования, сведения о которой внесены в ЕГРН
- Граница кадастрового квартала, сведения о которой внесены в ЕГРН
- Номер кадастрового квартала
- Граница земельного участка, сведения о которой внесены в ЕГРН
- Номер земельного участка, сведения о котором внесены в ЕГРН

Подпись _____ Дата « 13 » сентября 20 22 г.

Место для печати листа (при наличии) лица, составившего описание местоположения границ объекта



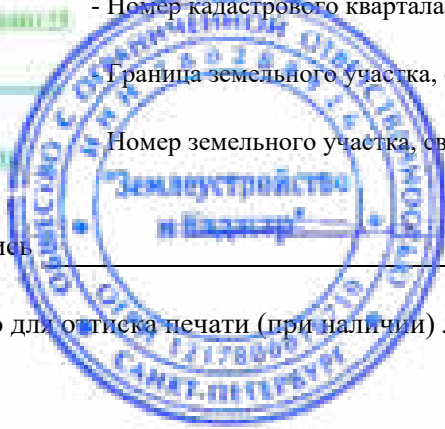
Масштаб 1:1 000

Используемые условные знаки и обозначения:

- Граница объекта
- Характерная точка объекта
- Граница населенного пункта, сведения о которой внесены в ЕГРН
- Номер границы населенного пункта, муниципального образования, сведения о которой внесены в ЕГРН
- Граница кадастрового квартала, сведения о которой внесены в ЕГРН
- Номер кадастрового квартала
- Граница земельного участка, сведения о которой внесены в ЕГРН
- Номер земельного участка, сведения о котором внесены в ЕГРН

Подпись: _____ Дата « 13 » сентября 20 22 г.

Место для отпечатка печати (оригинал или) лица, составившего описание местоположения границ объекта



Лист 42



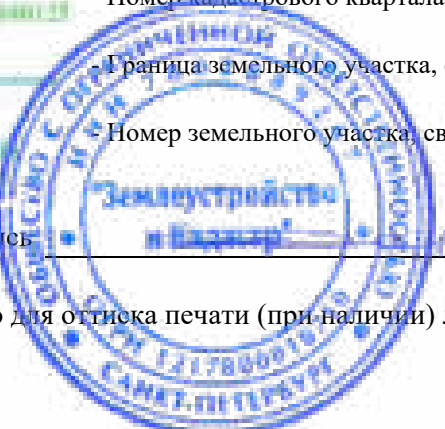
Масштаб 1:1 000

Используемые условные знаки и обозначения:

- Граница объекта
- Характерная точка объекта
- Граница населенного пункта, сведения о которой внесены в ЕГРН
- Номер границы населенного пункта, муниципального образования, сведения о которой внесены в ЕГРН
- Граница кадастрового квартала, сведения о которой внесены в ЕГРН
- Номер кадастрового квартала
- Граница земельного участка, сведения о которой внесены в ЕГРН
- Номер земельного участка, сведения о котором внесены в ЕГРН

Подпись: _____ Дата « 13 » сентября 20 22 г.

Место для отбора печати (при наличии) лица, составившего описание местоположения границ объекта





Масштаб 1:1 000

Используемые условные знаки и обозначения:

- Граница объекта
- Характерная точка объекта
- Граница населенного пункта, сведения о которой внесены в ЕГРН
- Номер границы населенного пункта, муниципального образования, сведения о которой внесены в ЕГРН
- Граница кадастрового квартала, сведения о которой внесены в ЕГРН
- Номер кадастрового квартала
- Граница земельного участка, сведения о которой внесены в ЕГРН
- Номер земельного участка, сведения о котором внесены в ЕГРН

Подпись _____ Дата « 13 » сентября 20 22 г.

Место для подписи и печати (при наличии) лица, составившего описание местоположения границ объекта





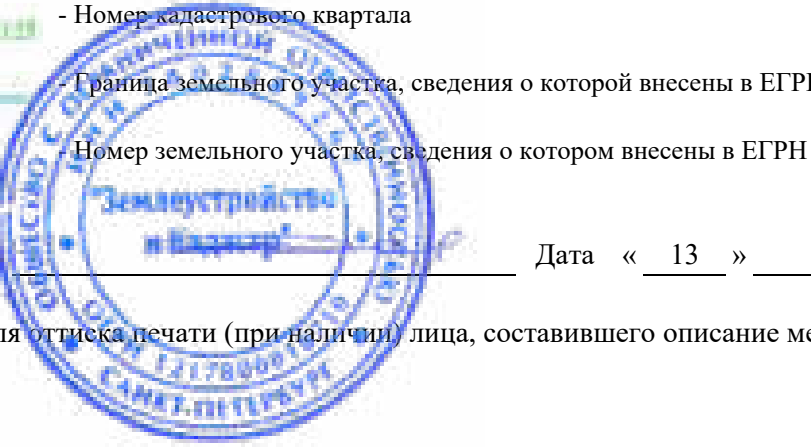
Масштаб 1:1 000

Используемые условные знаки и обозначения:

- Граница объекта
- Характерная точка объекта
- Граница населенного пункта, сведения о которой внесены в ЕГРН
- Номер границы населенного пункта, муниципального образования, сведения о которой внесены в ЕГРН
- Граница кадастрового квартала, сведения о которой внесены в ЕГРН
- Номер кадастрового квартала
- Граница земельного участка, сведения о которой внесены в ЕГРН
- Номер земельного участка, сведения о котором внесены в ЕГРН

Подпись _____ Дата « 13 » сентября 20 22 г.

Место для оттиска печати (при наличии) лица, составившего описание местоположения границ объекта





Масштаб 1:1 000

Используемые условные знаки и обозначения:

- граница объекта
- Характерная точка объекта
- Граница насаемого пункта, сведения о которой внесены в ЕГРН
- Номер граница насаемого пункта, муниципального образования, сведения о которой внесены в ЕГРН
- Граница кадастрового квартала, сведения о которой внесены в ЕГРН
- Номер кадастрового квартала
- Граница земельного участка, сведения о которой внесены в ЕГРН
- Номер земельного участка, сведения о которой внесены в ЕГРН

Подпись: _____ Дата « 13 » сентября 20 22 г.

Место для оттиска печати (при наличии) лица, составившего описание местоположения границ объекта



Масштаб 1:1 000

Используемые условные знаки и обозначения:

- Граница объекта
- Характерная точка объекта
- Граница населенного пункта, сведения о которой внесены в ЕГРН
- Номер границы населенного пункта, муниципального образования, сведения о которой внесены в ЕГРН
- Граница кадастрового квартала, сведения о которой внесены в ЕГРН
- Номер кадастрового квартала
- Граница земельного участка, сведения о которой внесены в ЕГРН
- Номер земельного участка, сведения о котором внесены в ЕГРН

Подпись _____ Дата « 13 » сентября 20 22 г.

Место для отрисовки печати (присвоения) лица, составившего описание местоположения границ объекта





Масштаб 1:1 000

Используемые условные знаки и обозначения:

- Граница объекта
- Характерная точка объекта
- Граница населенного пункта, сведения о которой внесены в ЕГРН
- Номер границы населенного пункта, муниципального образования, сведения о которой внесены в ЕГРН
- Граница кадастрового квартала, сведения о которой внесены в ЕГРН
- Номер кадастрового квартала
- Граница земельного участка, сведения о которой внесены в ЕГРН
- Номер земельного участка, сведения о котором внесены в ЕГРН

Подпись _____ Дата « 13 » сентября 20 22 г.

Место для подписи и печати (при наличии) лица, составившего описание местоположения границ объекта



Место для оттиска печати (при наличии) лица, составившего описание местоположения границ объекта



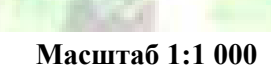
Используемые условные знаки и обозначения:

- Граница объекта
- Характерная точка объекта
- Граница населенного пункта, сведения о которой внесены в ЕГРН
- Номер границы населенного пункта, муниципального образования, сведения о которой внесены в ЕГРН
- Граница кадастрового квартала, сведения о которой внесены в ЕГРН
- Номер кадастрового квартала
- Граница земельного участка, сведения о которой внесены в ЕГРН
- Номер земельного участка, сведения о котором внесены в ЕГРН

Подпись: _____ Дата « 13 » сентября 20 22 г.

Место для оттиска печати (при наличии) лица, составившего описание местоположения границ объекта

Масштаб 1:1 000



Получены следующие сведения об объекте:

- Граница объекта
- Характерная точка объекта
- Граница населенного пункта, сведения о которой внесены в ЕГРН
- Номер границы населенного пункта, муниципального образования, сведения о которой внесены в ЕГРН
- Граница кадастрового квартала, сведения о которой внесены в ЕГРН
- Номер земельного участка
- Граница земельного участка, сведения о которой внесены в ЕГРН
- Номер земельного участка, сведения о которой внесены в ЕГРН

Подпись: _____ Дата « 13 » сентября 20 22 г.

Место для описки печати (при наличии) лица, составившего описание местоположения границ объекта



Масштаб 1:1 000

Используемые условные знаки и обозначения:

- Граница объекта
- Характерная точка объекта
- Граница населенного пункта, сведения о которой внесены в ЕГРН
- Номер границы населенного пункта, муниципального образования, сведения о которой внесены в ЕГРН
- Граница кадастрового квартала, сведения о которой внесены в ЕГРН
- Номер кадастрового квартала
- Граница земельного участка, сведения о которой внесены в ЕГРН
- Номер земельного участка, сведения о котором внесены в ЕГРН

Подпись _____ Дата « 13 » сентября 20 22 г.

Место для отпечатка печати (при наличии) лица, составившего описание местоположения границ объекта





Используемые условные знаки и обозначения:

- Граница объекта
- Угловая точка объекта

37.05-4.67 - Номер границы населенного пункта
- Граница кадастрового квартала

Граница земельного участка

Номер земельного участка: _____

Подпись: _____

Подпись: _____
Место для оттиска печати (при наличии)



Масштаб 1:1 000

Используемые условные знаки и обозначения:

- Граница объекта
- Характерная точка объекта
- Граница населенного пункта, сведения о которой внесены в ЕГРН
- Номер границ населенного пункта, муниципального образования, сведения о которой внесены в ЕГРН
- Граница кадастрового квартала, сведения о которой внесены в ЕГРН
- Номер кадастрового квартала
- Граница земельного участка, сведения о которой внесены в ЕГРН
- Номер земельного участка, сведения о которой внесены в ЕГРН

Подпись _____ Дата « 13 » сентября 20 22 г.

Место для оттиска печати (при наличии) лица, составившего описание местоположения границ объекта



Масштаб 1:1 000

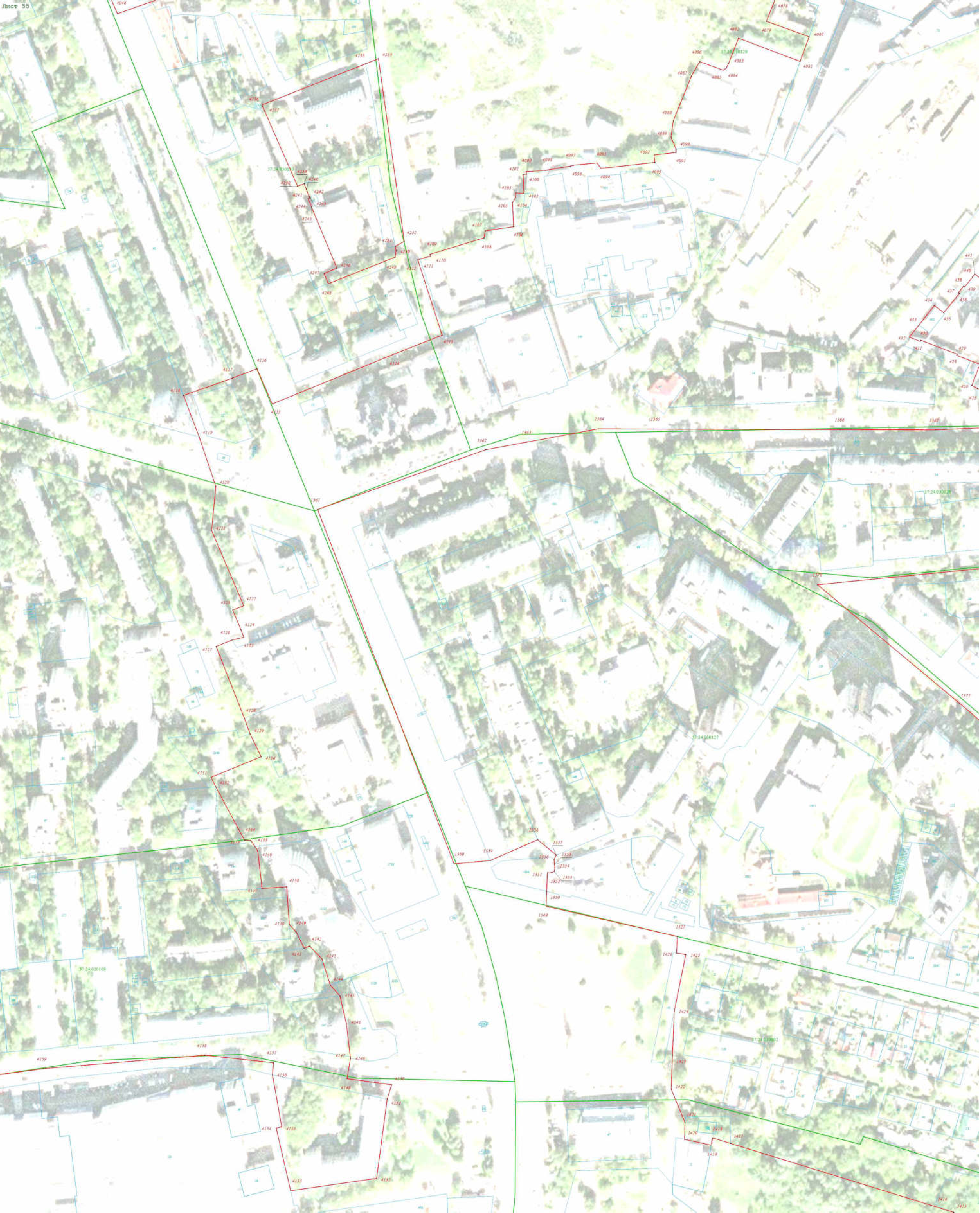
Используемые условные знаки и обозначения:

- Граница объекта
- Характерная точка объекта
- Граница населенного пункта, сведения о которой внесены в ЕГРН
- Номер границы населенного пункта, муниципального образования, сведения о которой внесены в ЕГРН
- Граница кадастрового квартала, сведения о которой внесены в ЕГРН
- Номер кадастрового квартала
- Граница земельного участка, сведения о которой внесены в ЕГРН
- Номер земельного участка, сведения о котором внесены в ЕГРН

Подпись: _____ Дата « 13 » сентября 20 22 г.

Место для печати (при наличии) лица, составившего описание местоположения границ объекта

Лист 55



Масштаб 1:1 000

Используемые условные знаки и обозначения:

- Граница объекта
- Характерная точка объекта
- Граница населенного пункта, сведения о которой внесены в ЕГРН
- Номер границы населенного пункта, муниципального образования, сведения о которой внесены в ЕГРН
- Граница кадастрового квартала, сведения о которой внесены в ЕГРН
- Номер кадастрового квартала
- Граница земельного участка, сведения о которой внесены в ЕГРН
- Номер земельного участка, сведения о котором внесены в ЕГРН

Подпись _____ Дата « 13 » сентября 20 22 г.

Место для оттиска печати (при наличии), составившего описание местоположения границ объекта



Лист 56



Масштаб 1:1 000

Используемые условные знаки и обозначения:

- Граница объекта
- Характерная точка объекта
- Граница населенного пункта, сведения о которой внесены в ЕГРН
- Номер границы населенного пункта, муниципального образования, сведения о которой внесены в ЕГРН
- Граница кадастрового квартала, сведения о которой внесены в ЕГРН
- Номер кадастрового квартала
- Граница земельного участка, сведения о которой внесены в ЕГРН
- Номер земельного участка, сведения о котором внесены в ЕГРН

Подпись: _____ Дата « 13 » сентября 20 22 г.

Место для отрыва печати (при наличии) лица, составившего описание местоположения границ объекта



Масштаб 1:1 000

Используемые условные знаки и обозначения:

- Границы населенного пункта, сведения о которой внесены в ЕГРН
- Граница объекта
- Характерная точка объекта
- Граница населенного пункта, сведения о которой внесены в ЕГРН
- Номер границы населенного пункта, муниципального образования, сведения о которой внесены в ЕГРН
- Граница кадастрового квартала, сведения о которой внесены в ЕГРН
- Номер кадастрового квартала
- Граница земельного участка, сведения о которой внесены в ЕГРН
- Номер земельного участка, сведения о которой внесены в ЕГРН

Подпись: _____ Дата « 13 » сентября 20 22 г.

Место для оттиска печати (при наличии) лица, составившего описание местоположения границ объекта



Масштаб 1:1 000

- Используемые условные знаки и обозначения:
- Граница объекта
 - Характерная точка объекта
 - Граница населенного пункта, сведения о которой внесены в ЕГРН
 - Номер границы населенного пункта, муниципального образования, сведения о которой внесены в ЕГРН
 - Граница кадастрового квартала, сведения о которой внесены в ЕГРН
 - Номер кадастрового квартала
 - Граница земельного участка, сведения о которой внесены в ЕГРН
 - Номер земельного участка, сведения о котором внесены в ЕГРН

Подпись: _____ Дата « 13 » сентября 20 22 г.

Место для отрисовки печати (подпись) лица, составившего описание местоположения границ объекта

Лист 59



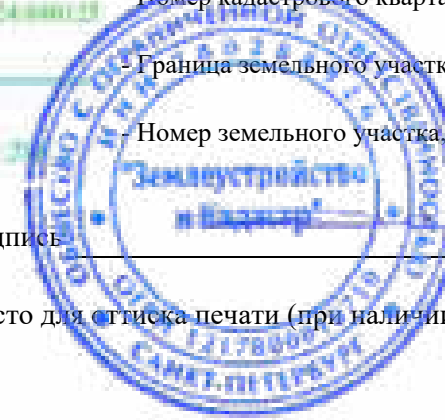
Масштаб 1:1 000

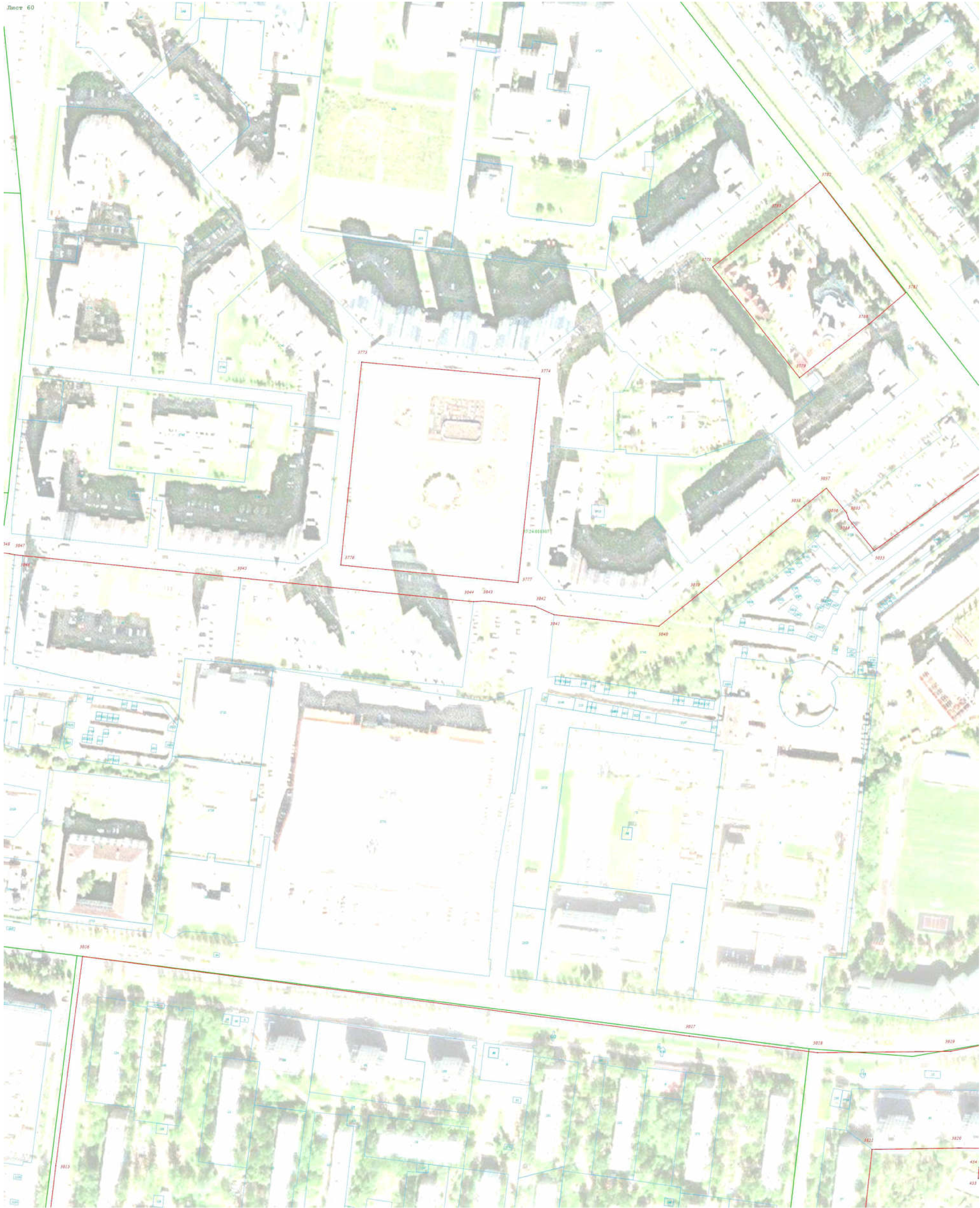
Используемые условные знаки и обозначения:

- Граница объекта
- Характерная точка объекта
- Граница населенного пункта, сведения о которой внесены в ЕГРН
- Номер границы населенного пункта, муниципального образования, сведения о которой внесены в ЕГРН
- Граница кадастрового квартала, сведения о которой внесены в ЕГРН
- Номер кадастрового квартала
- Граница земельного участка, сведения о которой внесены в ЕГРН
- Номер земельного участка, сведения о котором внесены в ЕГРН

Подпись _____ Дата « 13 » сентября 20 22 г.

Место для печати (при наличии) лица, составившего описание местоположения границ объекта





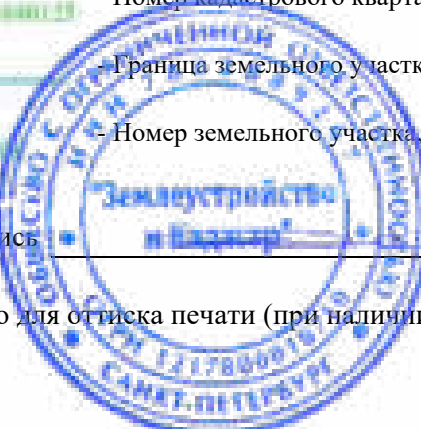
Масштаб 1:1 000

Используемые условные знаки и обозначения:

- Граница объекта
- Характерная точка объекта
- Граница населенного пункта, сведения о которой внесены в ЕГРН
- Номер границы населенного пункта, муниципального образования, сведения о которой внесены в ЕГРН
- Граница кадастрового квартала, сведения о которой внесены в ЕГРН
- Номер кадастрового квартала
- Граница земельного участка, сведения о которой внесены в ЕГРН
- Номер земельного участка, сведения о котором внесены в ЕГРН

Подпись _____ Дата « 13 » сентября 20 22 г.

Место для оттиска печати (при наличии) лица, составившего описание местоположения границ объекта





Масштаб 1:1 000

Используемые условные знаки и обозначения:

- Используемые условные знаки и обозначения:**
- Граница объекта
 - Характерная точка объекта
 - Граница населенного пункта, сведения о которой внесены в ЕГРН
 - Номер границ населенного пункта, муниципального образования, сведения о которой внесены в ЕГРН
 - Граница кадастрового квартала, сведения о которой внесены в ЕГРН
 - Номер кадастрового квартала
 - Граница земельного участка, сведения о которой внесены в ЕГРН
 - Номер земельного участка, сведения о котором внесены в ЕГРН

Подпись: _____ Дата « 13 » сентября 20 22 г.

Место для оттиска печати (при наличии) лица, составившего описание местоположения границ объекта



Масштаб 1:1 000

Используемые условные знаки и обозначения:

- Граница объекта
- Характерная точка объекта
- Граница населенного пункта, сведения о которой внесены в ЕГРН
- Номер границы населенного пункта, муниципального образования, сведения о которой внесены в ЕГРН
- Граница кадастрового квартала, сведения о которой внесены в ЕГРН
- Номер кадастрового квартала
- Номер земельного участка, сведения о которой внесены в ЕГРН
- Номер земельного участка, сведения о которой внесены в ЕГРН

Подпись _____ Дата « 13 » сентября 20 22 г.

Место для оттиска печати (при наличии) лица, составившего описание местоположения границ объекта



Масштаб 1:1 000

Используемые условные знаки и обозначения:

- Граница объекта
- Характерная точка объекта
- Граница населенного пункта, сведения о которой внесены в ЕГРН
- Номер границы населенного пункта, муниципального образования, сведения о которой внесены в ЕГРН
- Граница кадастрового квартала, сведения о которой внесены в ЕГРН
- Номер кадастрового квартала
- Граница земельного участка, сведения о которой внесены в ЕГРН
- Номер земельного участка, сведения о котором внесены в ЕГРН

Подпись _____ Дата « 13 » сентября 20 22 г.

Место для оттиска печати (при наличии) лица, составившего описание местоположения границ объекта





Масштаб 1:1 000

Используемые условные знаки и обозначения:

- Граница объекта
- Характерная точка объекта
- Граница населенного пункта, сведения о которой внесены в ЕГРН
- Номер границ населенного пункта, муниципального образования, сведения о которой внесены в ЕГРН
- Граница кадастрового квартала, сведения о которой внесены в ЕГРН
- Номер кадастрового квартала
- Граница земельного участка, сведения о которой внесены в ЕГРН
- Номер земельного участка, сведения о которой внесены в ЕГРН

Подпись: _____ Дата « 13 » сентября 20 22 г.

Место для оттиска печати (при наличии) лица, составившего описание местоположения границ объекта

Лист 65



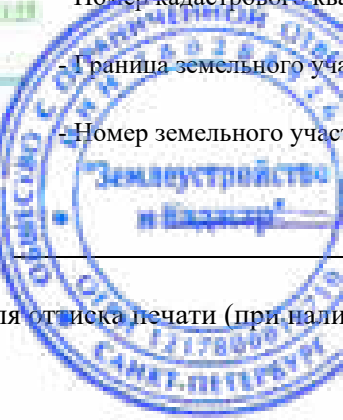
Масштаб 1:1 000

Используемые условные знаки и обозначения:

- Граница объекта
- Характерная точка объекта
- Граница населенного пункта, сведения о которой внесены в ЕГРН
- Номер границы населенного пункта, муниципального образования, сведения о которой внесены в ЕГРН
- Граница кадастрового квартала, сведения о которой внесены в ЕГРН
- Номер кадастрового квартала
- Граница земельного участка, сведения о которой внесены в ЕГРН
- Номер земельного участка, сведения о котором внесены в ЕГРН

Подпись _____ Дата « 13 » сентября 20 22 г.

Место для отпечатка печати (при наличии) лица, составившего описание местоположения границ объекта





Используемые условные знаки и обозначения:

- Границы объекта
- Характерная точка объекта
- Граница населенного пункта, сведения о которой внесены в ЕГРН
- Номер границы населенного пункта, муниципального образования, сведения о которой внесены в ЕГРН
- Граница кадастрового квартала, сведения о которой внесены в ЕГРН
- Номер кадастрового квартала
- Границы земельных участков, сведения о которой внесены в ЕГРН
- Номер земельного участка, сведения о котором внесены в ЕГРН

Подпись: _____ Дата « 13 » сентября 20 22 г.

Место для отрыва печати (при наличии) лица, составившего описание местоположения границ объекта

Масштаб 1:1 000



Используемые условные знаки и обозначения:

— Граница объекта

- Подпись: _____ Дата « 13 » сентября 20 22 г.
- Место для оттиска печати (при наличии) лица, составившего описание местоположения границ объекта

Используемые условные знаки и обозначения:

- Подпись: _____ Дата « 13 » сентября 20 22 г.

Место для оттиска печати (при наличии) лица, составившего описание местоположения границ объекта



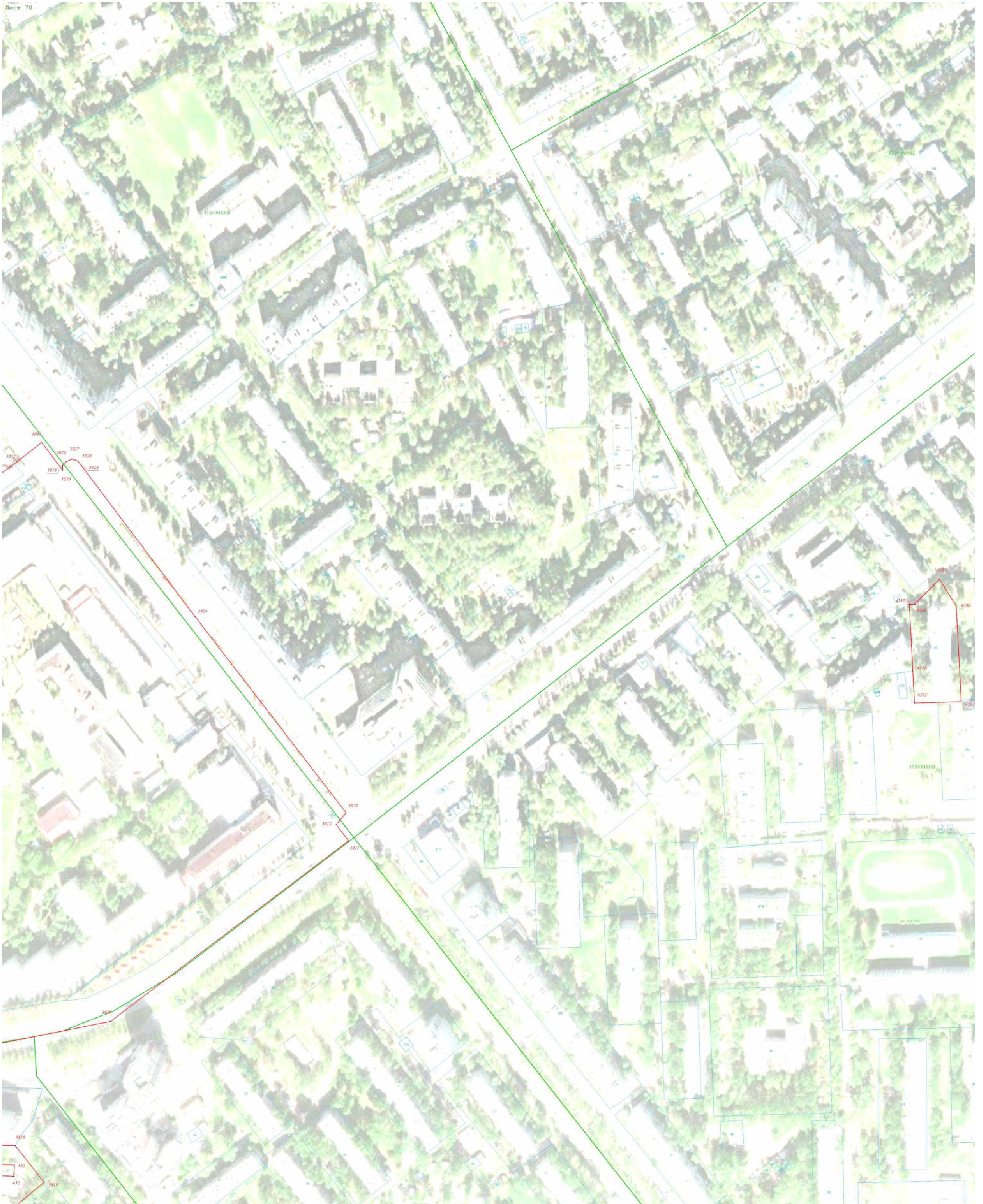
Масштаб 1:1 000

Используемые условные знаки и обозначения:

- Граница объекта
- Характерная точка объекта
- Граница населенного пункта, сведения о которой внесены в ЕГРН
- 37-24-010201- Номер границы населенного пункта, муниципального образования, сведения о которой внесены в ЕГРН
- Граница кадастрового квартала, сведения о которой внесены в ЕГРН
- 37-24-010201- Номер кадастрового квартала
- Граница земельного участка, сведения о которой внесены в ЕГРН
- 37-24-010201- Номер земельного участка, сведения о котором внесены в ЕГРН

Подпись _____ Дата « 13 » сентября 20 22 г.

Место (или адреса (адреса)) лица, составившего описание местоположения границ объекта



Масштаб 1:1 000

Используемые условные знаки и обозначения:

- Плановый номер объекта, сведения о которой внесены в ЕГРН
- Характерная точка объекта
- Плановый номер земельного участка, сведения о которой внесены в ЕГРН
- Номер границ населенного пункта, муниципального образования, сведения о которой внесены в ЕГРН
- Плановый кадастровый квартала, сведения о которой внесены в ЕГРН
- Номер государственного координата
- Плановый номер земельного участка, сведения о которой внесены в ЕГРН
- Номер земельного участка, сведения о которой внесены в ЕГРН

Подпись: _____ Дата « 13 » сентября 20 22 г.

Место для оттиска печати (при наличии) лица, составившего описание местоположения границ объекта



Масштаб 1:1 000

Используемые условные знаки и обозначения:

- Граница объекта
- Характерная точка объекта
- Граница населенного пункта, сведения о которой внесены в ЕГРН
- Номер границы населенного пункта, муниципального образования, сведения о которой внесены в ЕГРН
- Граница кадастрового квартала, сведения о которой внесены в ЕГРН
- Номер кадастрового квартала
- Граница земельного участка, сведения о которой внесены в ЕГРН
- Номер земельного участка, сведения о котором внесены в ЕГРН

Подпись _____ Дата « 13 » сентября 20 22 г.

Место для отпечатка печати (при наличии) лица, составившего описание местоположения границ объекта



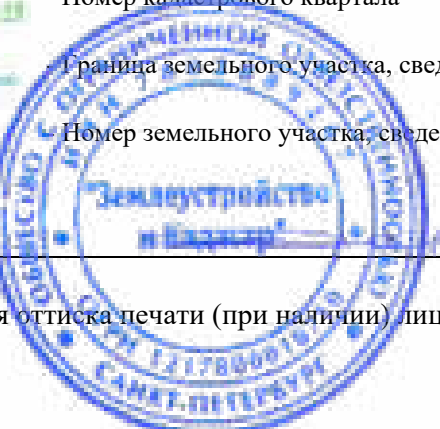
Масштаб 1:1 000

Используемые условные знаки и обозначения:

- Граница объекта
- Характерная точка объекта
- Граница населенного пункта, сведения о которой внесены в ЕГРН
- Номер границ населенного пункта, муниципального образования, сведения о которой внесены в ЕГРН
- Граница кадастрового квартала, сведения о которой внесены в ЕГРН
- Номер кадастрового квартала
- Граница земельного участка, сведения о которой внесены в ЕГРН
- Номер земельного участка, сведения о котором внесены в ЕГРН

Подпись _____ Дата « 13 » сентября 20 22 г.

Место для оттиска печати (при наличии) лица, составившего описание местоположения границ объекта





Масштаб 1:1 000

Используемые условные знаки и обозначения:

- граница объекта
- Характерная точка объекта
- Граница насаемого пункта, сведения о которой внесены в ЕГРН
- Номер границ насаемого пункта, муниципального образования, сведения о которой внесены в ЕГРН
- Граница кадастрового квартала, сведения о которой внесены в ЕГРН
- Номер кадастрового квартала
- Граница земельного участка, сведения о которой внесены в ЕГРН
- Номер земельного участка, сведения о котором внесены в ЕГРН

Подпись: _____ Дата: « 13 » сентября 20 22 г.

Место для оттиска печати (при наличии) лица, составившего описание местоположения границ объекта



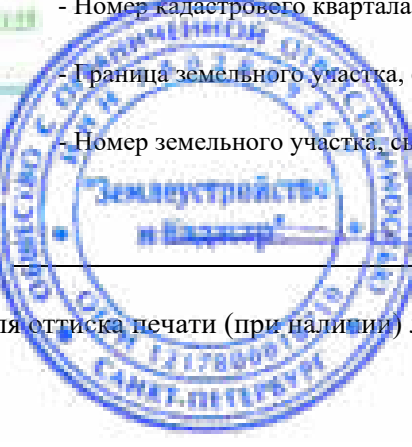
Масштаб 1:1 000

Используемые условные знаки и обозначения:

- Граница объекта
- Характерная точка объекта
- Граница населенного пункта, сведения о которой внесены в ЕГРН
- Номер границы населенного пункта, муниципального образования, сведения о которой внесены в ЕГРН
- Граница кадастрового квартала, сведения о которой внесены в ЕГРН
- Номер кадастрового квартала
- Граница земельного участка, сведения о которой внесены в ЕГРН
- Номер земельного участка, сведения о котором внесены в ЕГРН

Подпись: _____ Дата: « 13 » сентября 20 22 г.

Место для отрисовки печати (при наличии) лица, составившего описание местоположения границ объекта





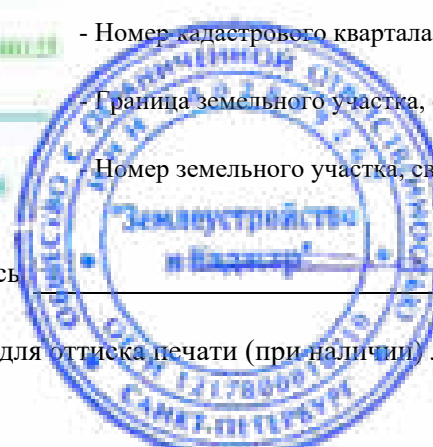
Масштаб 1:1 000

Используемые условные знаки и обозначения:

- Используемые условные знаки и обозначения:**
- Граница объекта
 - Характерная точка объекта
 - Граница населенного пункта, сведения о которой внесены в ЕГРН
 - Номер границ населенного пункта, муниципального образования, сведения о которой внесены в ЕГРН
 - Граница кадастрового квартала, сведения о которой внесены в ЕГРН
 - Номер кадастрового квартала
 - Граница земельного участка, сведения о которой внесены в ЕГРН
 - Номер земельного участка, сведения о котором внесены в ЕГРН

Подпись _____ Дата « 13 » сентября 20 22 г.

Место для оттиска печати (при наличии) лица, составившего описание местоположения границ объекта





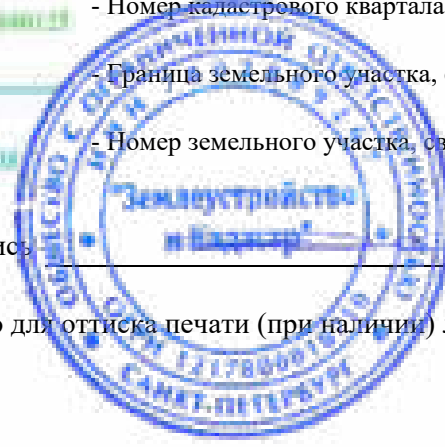
Масштаб 1:1 000

Используемые условные знаки и обозначения:

- Граница объекта
- Характерная точка объекта
- Граница населенного пункта, сведения о которой внесены в ЕГРН
- Номер границы населенного пункта, муниципального образования, сведения о которой внесены в ЕГРН
- Граница кадастрового квартала, сведения о которой внесены в ЕГРН
- Номер кадастрового квартала
- Граница земельного участка, сведения о которой внесены в ЕГРН
- Номер земельного участка, сведения о котором внесены в ЕГРН

Подпись: _____ Дата « 13 » сентября 20 22 г.

Место для оттиска печати (при наличии) лица, составившего описание местоположения границ объекта





Используемые условные знаки и обозначения:

- Граница объекта
- Характерная точка объекта

17:54:44033 - Номер кадастрового квартала

Подпись: _____ Дата: « 13 » _____

Место для оттиска печати (при наличии) лица, составившего описание местоположения границ объекта

Используемые условные знаки и обозначения:

- Граница объекта
- Характерная точка объекта
- Граница населенного пункта, сведения о которой внесены в ЕГРН
- Номер границы населенного пункта, муниципального образования, сведения о которой внесены в ЕГРН
- Граница кадастрового квартала, сведения о которой внесены в ЕГРН
- Номер кадастрового квартала
- Граница земельного участка, сведения о которой внесены в ЕГРН
- Номер земельного участка, сведения о которой внесены в ЕГРН

Подпись _____ Дата « 13 » сентября 20 22 г.

Место для оттиска печати (при наличии) лица, составившего описание местоположения грании объекта



Масштаб 1:1 000

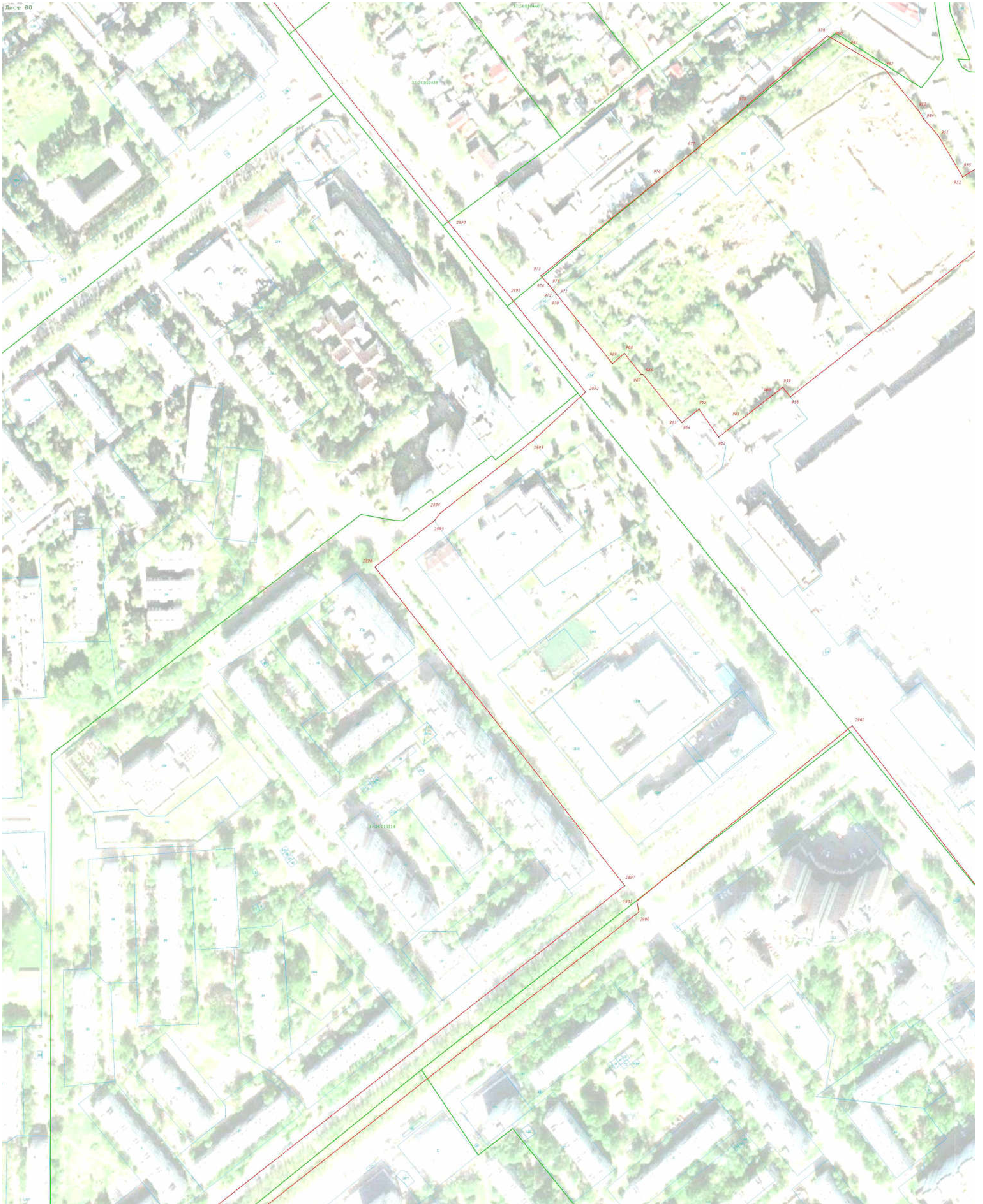
Используемые условные знаки и обозначения:

- граница объекта
- Характерная точка объекта
- Граница насаемого пункта, сведения о которой внесены в ЕГРН
- Номер граница насаемого пункта, муниципального образования, сведения о которой внесены в ЕГРН
- Граница кадастрового квартала, сведения о которой внесены в ЕГРН
- Номер кадастрового квартала
- Граница насаемого участка, сведения о которой внесены в ЕГРН
- Номер земельного участка, сведения о которой внесены в ЕГРН

Подпись: _____ Дата « 13 » сентября 20 22 г.

Место для оттиска печати (при наличии) лица, составившего описание местоположения границ объекта





Масштаб 1:1 000

Используемые условные знаки и обозначения:

- Граница объекта
- Характерная точка объекта
- Граница населенного пункта, сведения о которой внесены в ЕГРН
- Номер границ населенного пункта, муниципального образования, сведения о которой внесены в ЕГРН
- Граница кадастрового квартала, сведения о которой внесены в ЕГРН
- Номер кадастрового квартала
- Граница земельного участка, сведения о которой внесены в ЕГРН
- Номер земельного участка, сведения о которой внесены в ЕГРН

Подпись: _____ Дата « 13 » сентября 20 22 г.

Место для оттиска печати (при наличии) лица, составившего описание местоположения границ объекта



- Характерная точка объекта

- Номер кадастрового квартала

Граница земельного участка, сведения о которой внесены в ЕГРН

- Номер земельного участка, сведения о котором внесены в ЕГРН

Подпись _____ Дата « 13 » сентября 20 22 г.

Место для оттиска печати (при наличии) лица, составившего описание местоположения границ объекта



Масштаб 1:1 000

Используемые условные знаки и обозначения:

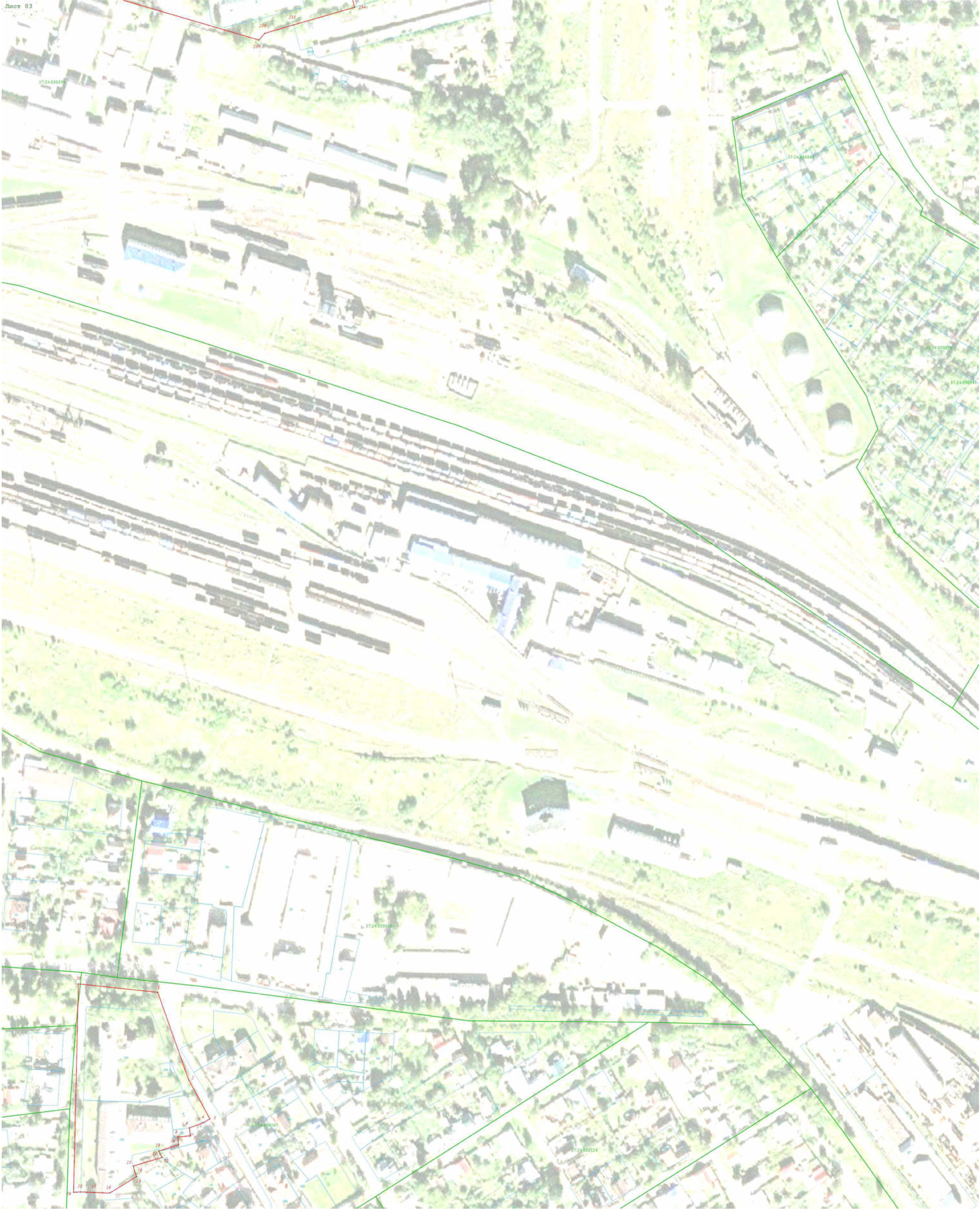
- Граница объекта
- Характерная точка объекта
- Граница населенного пункта, сведения о которой внесены в ЕГРН
- Номер границы населенного пункта, муниципального образования, сведения о которой внесены в ЕГРН
- Граница кадастрового квартала, сведения о которой внесены в ЕГРН
- Номер кадастрового квартала
- Граница земельного участка, сведения о которой внесены в ЕГРН
- Номер земельного участка, сведения о котором внесены в ЕГРН

Подпись: _____ Дата « 13 » сентября 20 22 г.

Место для отложения печати (при наличии) лица, составившего описание местоположения границ объекта



Лист 83



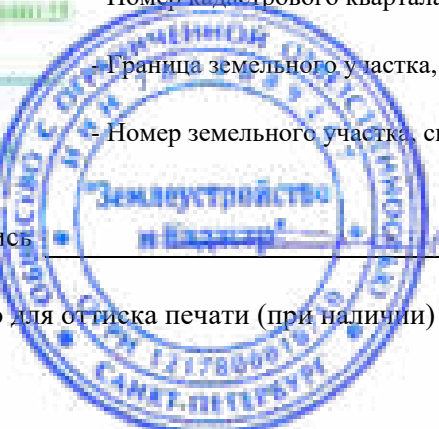
Масштаб 1:1 000

Используемые условные знаки и обозначения:

- Граница объекта
- Характерная точка объекта
- Граница населенного пункта, сведения о которой внесены в ЕГРН
- Номер границы населенного пункта, муниципального образования, сведения о которой внесены в ЕГРН
- Граница кадастрового квартала, сведения о которой внесены в ЕГРН
- Номер кадастрового квартала
- Граница муниципального округа, сведения о которой внесены в ЕГРН
- Номер земельного участка, сведения о котором внесены в ЕГРН

Подпись _____ Дата « 13 » сентября 20 22 г.

Место для оттиска печати (при наличии) лица, составившего описание местоположения границ объекта





- Характерная точка объекта

- Граница населенного пункта, сведения о которой внесены в ЕГРН

37-08-4.67 - Номер границы населенного пункта, муниципального образования, сведения о которой внесены в ЕГРН
- Граница кадастрового квартала, сведения о которой внесены в ЕГРН

- Номер кадастрового квартала

- Номер земельного участка, сведения о котором внесены в ЕГРН

Подпись _____ Дата « 13 » сентября 20 22 г.

Место для оттиска печати (при наличии) лица, составившего описание местоположения границ объекта



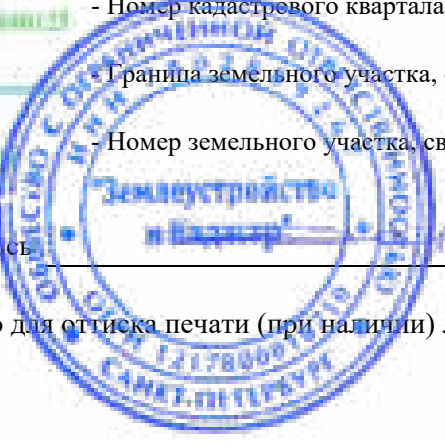
Масштаб 1:1 000

Используемые условные знаки и обозначения:

- Граница объекта
- Характерная точка объекта
- Граница населенного пункта, сведения о которой внесены в ЕГРН
- Номер границы населенного пункта, муниципального образования, сведения о которой внесены в ЕГРН
- Граница кадастрового квартала, сведения о которой внесены в ЕГРН
- Номер кадастрового квартала
- Граница земельного участка, сведения о которой внесены в ЕГРН
- Номер земельного участка, сведения о котором внесены в ЕГРН

Подпись: _____ Дата « 13 » сентября 20 22 г.

Место для оттиска печати (при наличии) лица, составившего описание местоположения границ объекта





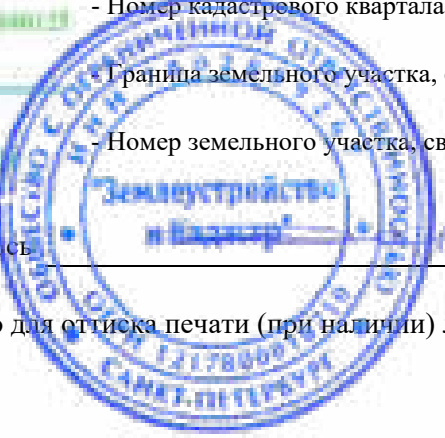
Масштаб 1:1 000

Используемые условные знаки и обозначения:

- Граница объекта
- Характерная точка объекта
- Граница населенного пункта, сведения о которой внесены в ЕГРН
- Номер границы населенного пункта, муниципального образования, сведения о которой внесены в ЕГРН
- Граница кадастрового квартала, сведения о которой внесены в ЕГРН
- Номер кадастрового квартала
- Граница административного участка, сведения о которой внесены в ЕГРН
- Номер земельного участка, сведения о котором внесены в ЕГРН

Подпись: _____ Дата « 13 » сентября 20 22 г.

Место для печати (при наличии) лица, составившего описание местоположения границ объекта



Лист 87



Масштаб 1:1 000

Используемые условные знаки и обозначения:

- Граница объекта
- Характерная точка объекта
- Граница населенного пункта, сведения о которой внесены в ЕГРН
- Номер границы населенного пункта, муниципального образования, сведения о которой внесены в ЕГРН
- Граница кадастрового квартала, сведения о которой внесены в ЕГРН
- Номер кадастрового квартала
- Граница земельного участка, сведения о которой внесены в ЕГРН
- Номер земельного участка, сведения о котором внесены в ЕГРН

Подпись: _____ Дата « 13 » сентября 20 22 г.

Место для отбора печати (при наличии) лица, составившего описание местоположения границ объекта





Масштаб 1:1 000

Используемые условные знаки и обозначения:

- Граница объекта
- Характерная точка объекта
- Граница населенного пункта, сведения о которой внесены в ЕГРН
- Номер границы населенного пункта, муниципального образования, сведения о которой внесены в ЕГРН
- Граница кадастрового квартала, сведения о которой внесены в ЕГРН
- Номер кадастрового квартала
- Граница земельного участка, сведения о которой внесены в ЕГРН
- Номер земельного участка, сведения о котором внесены в ЕГРН

Подпись: _____ Дата « 13 » сентября 20 22 г.

Место для оттиска печати (при наличии) лица, составившего описание местоположения границ объекта



Лист 09



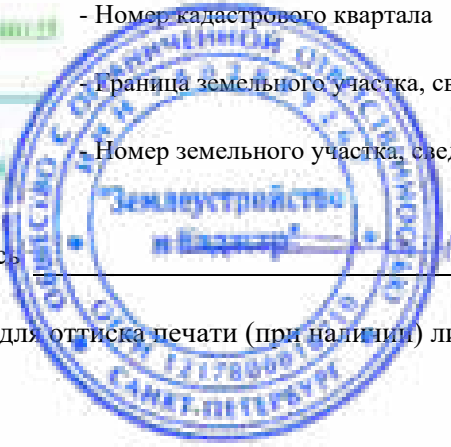
Масштаб 1:1 000

Используемые условные знаки и обозначения:

- Граница объекта
- Характерная точка объекта
- Граница населенного пункта, сведения о которой внесены в ЕГРН
- Номер границы населенного пункта, муниципального образования, сведения о которой внесены в ЕГРН
- Граница кадастрового квартала, сведения о которой внесены в ЕГРН
- Номер кадастрового квартала
- Граница земельного участка, сведения о которой внесены в ЕГРН
- Номер земельного участка, сведения о котором внесены в ЕГРН

Подпись: _____ Дата « 13 » сентября 20 22 г.

Место для оттиска печати (подпись) лица, составившего описание местоположения границ объекта





Масштаб 1:1 000

Используемые условные знаки и обозначения:

- Граница объекта
- Характерная точка объекта
- Граница населенного пункта, сведения о которой внесены в ЕГРН
- Номер границы населенного пункта, муниципального образования, сведения о которой внесены в ЕГРН
- Граница кадастрового квартала, сведения о которой внесены в ЕГРН
- Номер кадастрового квартала
- Граница земельного участка, сведения о которой внесены в ЕГРН
- Номер земельного участка, сведения о котором внесены в ЕГРН

Подпись _____ Дата « 13 » сентября 20 22 г.

Место для отложения печати (подпись) лица, составившего описание местоположения границ объекта





Используемые условные знаки и обозначения:

- Граница объекта
- Характерная точка объекта
- Граница насащенного пункта, сведения о которой внесены в ЕГРН
- Номер границ насащенного пункта, муниципального образования, сведения о которой внесены в ЕГРН
- Граница кадастрового квартала, сведения о которой внесены в ЕГРН
- Номер кадастрового квартала
- Граница земельного участка, сведения о которой внесены в ЕГРН
- Номер земельного участка, сведения о котором внесены в ЕГРН

Подпись: _____ Дата « 13 » сентября 20 22 г.

Место для оттиска печати (при наличии) лица, составившего описание местоположения границ объекта

Лист 92



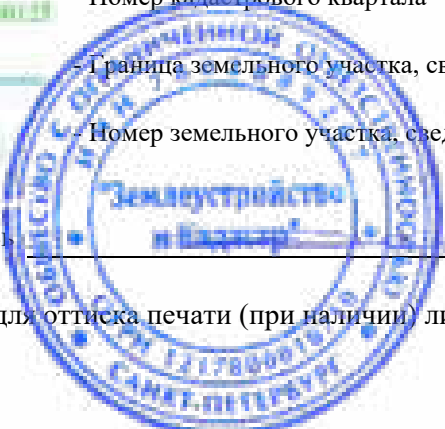
Масштаб 1:1 000

Используемые условные знаки и обозначения:

- Граница объекта
- Характерная точка объекта
- Граница населенного пункта, сведения о которой внесены в ЕГРН
- Номер границы населенного пункта, муниципального образования, сведения о которой внесены в ЕГРН
- Граница кадастрового квартала, сведения о которой внесены в ЕГРН
- Номер кадастрового квартала
- Граница земельного участка, сведения о которой внесены в ЕГРН
- Номер земельного участка, сведения о котором внесены в ЕГРН

Подпись _____ Дата « 13 » сентября 20 22 г.

Место для оттиска печати (при наличии) лица, составившего описание местоположения границ объекта





Подпись _____ Дата « 13 » сентября 20 22 г.

Место для оттиска печати (при наличии) лица, составившего описание местоположения границ объекта



Масштаб 1:1 000

Используемые условные знаки и обозначения:

- Граница объекта
- Характерная точка объекта
- Граница населенного пункта, сведения о которой внесены в ЕГРН
- Номер границы населенного пункта, муниципального образования, сведения о которой внесены в ЕГРН
- Граница кадастрового квартала, сведения о которой внесены в ЕГРН
- Номер кадастрового квартала
- Граница земельного участка, сведения о которой внесены в ЕГРН
- Номер земельного участка, сведения о котором внесены в ЕГРН

Подпись: _____ Дата « 13 » сентября 20 22 г.

Место для печати (при наличии) лица, составившего описание местоположения границ объекта



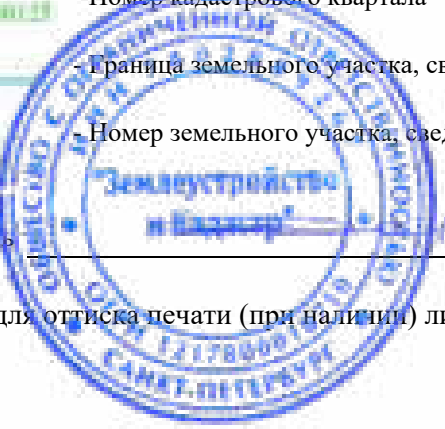
Масштаб 1:1 000

Используемые условные знаки и обозначения:

- Граница объекта
- Характерная точка объекта
- Граница населенного пункта, сведения о которой внесены в ЕГРН
- Номер границы населенного пункта, муниципального образования, сведения о которой внесены в ЕГРН
- Граница кадастрового квартала, сведения о которой внесены в ЕГРН
- Номер кадастрового квартала
- Граница дачного участка, сведения о которой внесены в ЕГРН
- Номер земельного участка, сведения о котором внесены в ЕГРН

Подпись: _____ Дата « 13 » сентября 20 22 г.

Место для оттиска печати (подпись) лица, составившего описание местоположения границ объекта



Лист 96



Масштаб 1:1 000

Используемые условные знаки и обозначения:

- Границы населенного пункта и объекты, расположенные в его составе:
- Граница объекта
 - Характерная точка объекта
 - Граница населенного пункта, сведения о которой внесены в ЕГРН
 - Номер границы населенного пункта, муниципального образования, сведения о которой внесены в ЕГРН
 - Граница кадастрового квартала, сведения о которой внесены в ЕГРН
 - Номер земельного участка
 - Граница земельного участка, сведения о которой внесены в ЕГРН
 - Номер земельного участка, сведения о которой внесены в ЕГРН

Подпись: _____ Дата « 13 » сентября 20 22 г.

Место для оттиска печати (при наличии) лица, составившего описание местоположения границ объекта



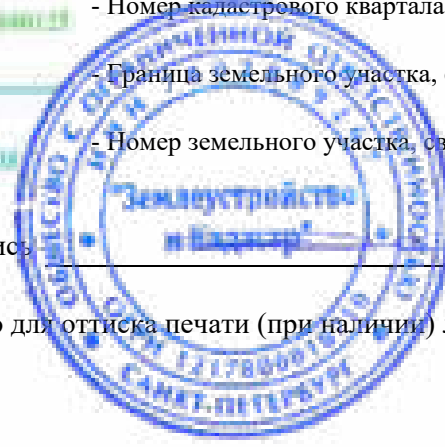
Масштаб 1:1 000

Используемые условные знаки и обозначения:

- Границы объекта
- Характерная точка объекта
- Границы населенного пункта, сведения о которой внесены в ЕГРН
- Номер границы населенного пункта, муниципального образования, сведения о которой внесены в ЕГРН
- Границы кадастрового квартала, сведения о которой внесены в ЕГРН
- Номер кадастрового квартала
- Границы земельного участка, сведения о которой внесены в ЕГРН
- Номер земельного участка, сведения о котором внесены в ЕГРН

Подпись: _____ Дата « 13 » сентября 20 22 г.

Место для оттиска печати (при наличии) лица, составившего описание местоположения границ объекта





Используемые условные знаки и обозначения:

- Границы объекта
- Характерная точка объекта
- Граница населенного пункта, сведения о которой внесены в ЕГРН
- Номер границы населенного пункта, муниципального образования, сведения о которой внесены в ЕГРН
- Граница кадастрового квартала, сведения о которой внесены в ЕГРН
- Номер земельного участка
- Границы земельного участка, сведения о которой внесены в ЕГРН
- Номер земельного участка, сведения о которой внесены в ЕГРН

Подпись: _____ Дата: « 13 » сентября 20 22 г.

Место для оттиска печати (при наличии) лица, составившего описание местоположения границ объекта

Лист 99



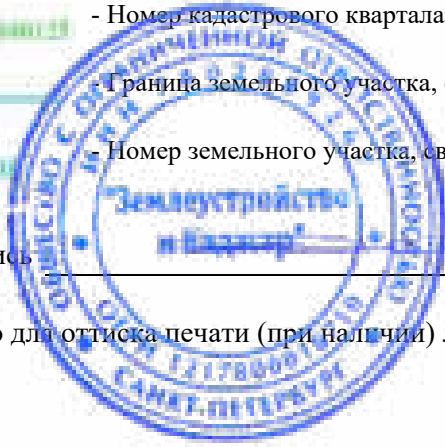
Масштаб 1:1 000

Используемые условные знаки и обозначения:

- Граница объекта
- Характерная точка объекта
- Граница населенного пункта, сведения о которой внесены в ЕГРН
- Номер границы населенного пункта, муниципального образования, сведения о которой внесены в ЕГРН
- Граница кадастрового квартала, сведения о которой внесены в ЕГРН
- Номер кадастрового квартала
- Граница земельного участка, сведения о которой внесены в ЕГРН
- Номер земельного участка, сведения о котором внесены в ЕГРН

Подпись _____ Дата « 13 » сентября 20 22 г.

Место для подписи (при наличии) лица, составившего описание местоположения границ объекта



Лист 100



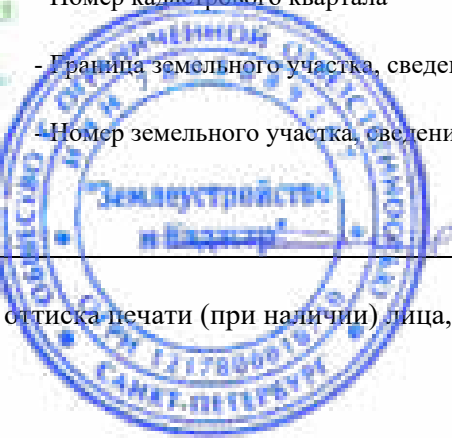
Масштаб 1:1 000

Используемые условные знаки и обозначения:

- Граница объекта
- Характерная точка объекта
- Граница населенного пункта, сведения о которой внесены в ЕГРН
- Номер границы населенного пункта, муниципального образования, сведения о которой внесены в ЕГРН
- Граница кадастрового квартала, сведения о которой внесены в ЕГРН
- Номер кадастрового квартала
- Граница земельного участка, сведения о которой внесены в ЕГРН
- Номер земельного участка, сведения о котором внесены в ЕГРН

Подпись _____ Дата « 13 » сентября 20 22 г.

Место для отпечатка печати (при наличии) лица, составившего описание местоположения границ объекта



Лист 101



Масштаб 1:1 000

Используемые условные знаки и обозначения:

- Граница объекта
- Характерная точка объекта
- Граница населенного пункта, сведения о которой внесены в ЕГРН
- Номер границы населенного пункта, муниципального образования, сведения о которой внесены в ЕГРН
- Граница кадастрового квартала, сведения о которой внесены в ЕГРН
- Номер кадастрового квартала
- Граница дачного участка, сведения о которой внесены в ЕГРН
- Номер земельного участка, сведения о котором внесены в ЕГРН

Подпись: _____ Дата « 13 » сентября 20 22 г.

Место для оттиска печати (подпись) лица, составившего описание местоположения границ объекта



Лист 102



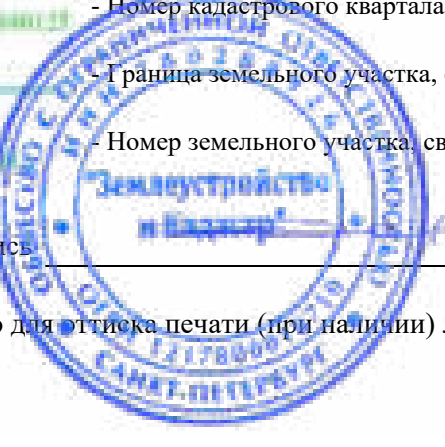
Масштаб 1:1 000

Используемые условные знаки и обозначения:

- Граница объекта
- Характерная точка объекта
- Граница населенного пункта, сведения о которой внесены в ЕГРН
- Номер границы населенного пункта, муниципального образования, сведения о которой внесены в ЕГРН
- Граница кадастрового квартала, сведения о которой внесены в ЕГРН
- Номер кадастрового квартала
- Граница земельного участка, сведения о которой внесены в ЕГРН
- Номер земельного участка, сведения о котором внесены в ЕГРН

Подпись _____ Дата « 13 » сентября 20 22 г.

Место для печати (при наличии) лица, составившего описание местоположения границ объекта



Лист 103



Масштаб 1:1 000

Используемые условные знаки и обозначения:

- Граница объекта
- Характерная точка объекта
- Граница населенного пункта, сведения о которой внесены в ЕГРН
- Номер границы населенного пункта, муниципального образования, сведения о которой внесены в ЕГРН
- Граница кадастрового квартала, сведения о которой внесены в ЕГРН
- Номер кадастрового квартала
- Граница земельного участка, сведения о которой внесены в ЕГРН
- Номер земельного участка, сведения о котором внесены в ЕГРН

Подпись _____ Дата « 13 » сентября 20 22 г.

Место для удостоверения (подпись) лица, составившего описание местоположения границ объекта



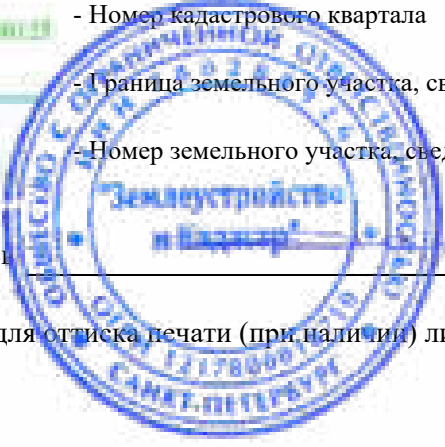
Масштаб 1:1 000

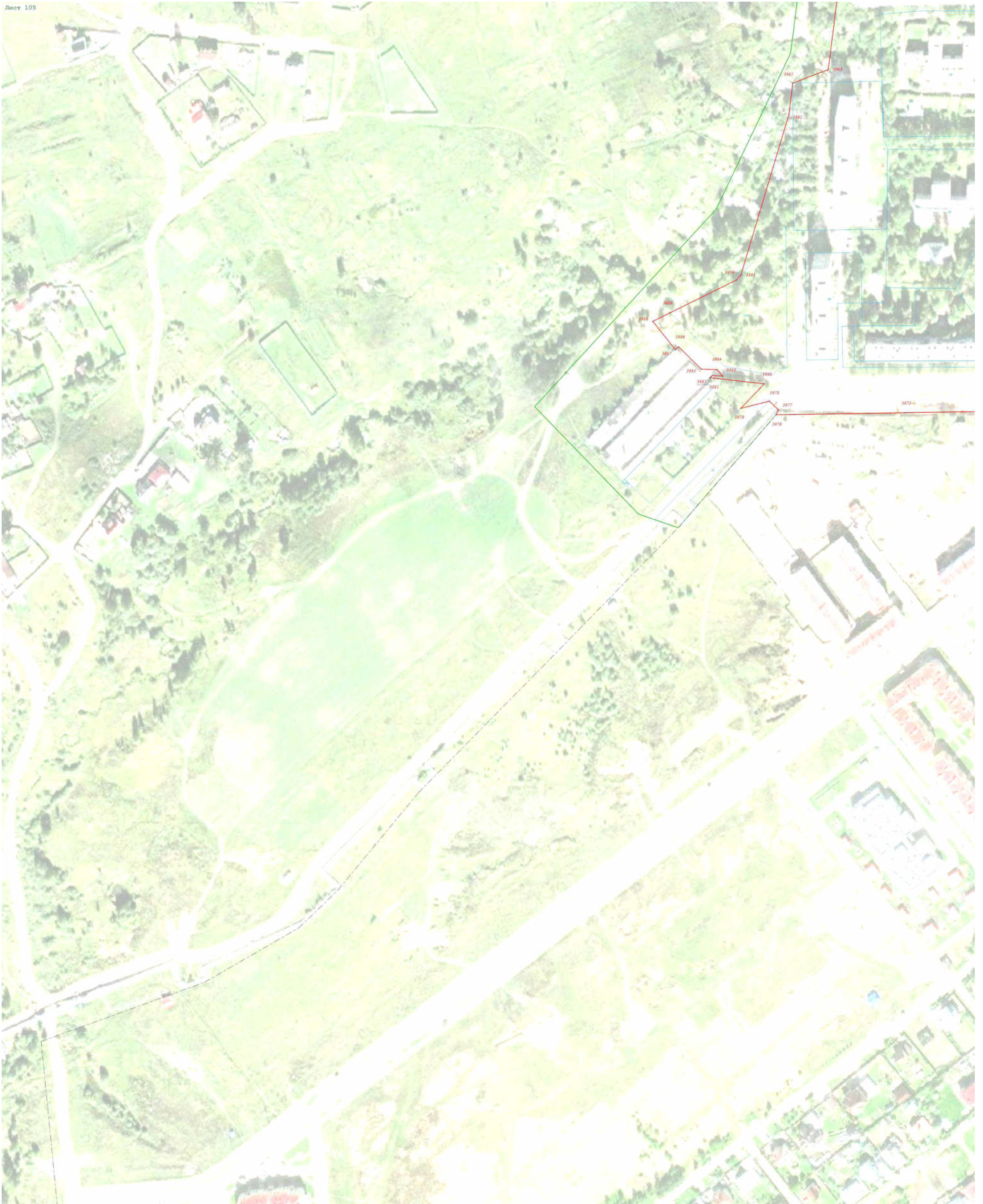
Используемые условные знаки и обозначения:

- Граница объекта
- Характерная точка объекта
- Граница населенного пункта, сведения о которой внесены в ЕГРН
- Номер границы населенного пункта, муниципального образования, сведения о которой внесены в ЕГРН
- Граница кадастрового квартала, сведения о которой внесены в ЕГРН
- Номер кадастрового квартала
- Граница земельного участка, сведения о которой внесены в ЕГРН
- Номер земельного участка, сведения о котором внесены в ЕГРН

Подпись _____ Дата « 13 » сентября 20 22 г.

Место для подписей (присутствующих) лиц, составившего описание местоположения границ объекта





Масштаб 1:1 000

Используемые условные знаки и обозначения:

- Границы объекта
- Характерная точка объекта
- Граница населенного пункта, сведения о которой внесены в ЕГРН
- Номер границ населенного пункта, муниципального образования, сведения о которой внесены в ЕГРН
- Граница кадастрового квартала, сведения о которой внесены в ЕГРН
- Номер кадастрового квартала
- Граница земельного участка, сведения о которой внесены в ЕГРН
- Номер земельного участка, сведения о котором внесены в ЕГРН

Подпись _____ Дата « 13 » сентября 20 22 г.

Место для оттиска печати (при наличии) лица, составившего описание местоположения границ объекта



Масштаб 1:1 000

Используемые условные знаки и обозначения:

- Граница объекта
- Характерная точка объекта
- Граница населенного пункта, сведения о которой внесены в ЕГРН
- Номер границ населенного пункта, муниципального образования, сведения о которой внесены в ЕГРН
- Граница кадастрового квартала, сведения о которой внесены в ЕГРН
- Номер земельного участка
- Граница земельного участка, сведения о которой внесены в ЕГРН
- Номер земельного участка, сведения о которой внесены в ЕГРН

Подпись: _____ Дата « 13 » сентября 20 22 г.

Место для оттиска печати (при наличии) лица, составившего описание местоположения границ объекта



Масштаб 1:1 000

Используемые условные знаки и обозначения:

- Граница объекта
- Характерная точка объекта
- Граница населенного пункта, сведения о которой внесены в ЕГРН
- Номер границы населенного пункта, муниципального образования, сведения о которой внесены в ЕГРН
- Граница кадастрового квартала, сведения о которой внесены в ЕГРН
- Номер кадастрового квартала
- Граница земельного участка, сведения о которой внесены в ЕГРН
- Номер земельного участка, сведения о котором внесены в ЕГРН

Подпись _____ Дата « 13 » сентября 20 22 г.

Место для оттиска печати (прислать) лица, составившего описание местоположения границ объекта

